

BEM-VINDO À EDIÇÃO DIGITAL



Agradecemos seu download da versão eletrônica da *Construção Latino-Americana*. Esta versão é idêntica à revista impressa, de ponta-a-ponta, editorial e publicidade, mas agora na tela do seu computador.

A VERSÃO DIGITAL DA CLA OFERECE AINDA MAIS:

- Com apenas um clique, você pode virar as páginas
- Clique no conteúdo da página e vá direto à seção editorial escolhida.
- Clique no anúncio e vá direto ao website do anunciante.
- Pesquise por palavras, acessando ainda mais rapidamente a informação desejada.



khl
GROUP

www.khl.com

MAIS QUE UMA REVISTA!

INFORMAÇÃO NA PONTA DE SEUS DEDOS

Experimente clicar nesta edição. A informação colocada à sua disposição poderá ser surpreendente!



VOCÊ SABIA QUE PODE UTILIZAR ESTA REVISTA DIGITAL DE MUITAS OUTRAS MANEIRAS QUE A VERSÃO TRADICIONAL IMPRESSA?

PESQUISA:

Basta clicar no botão “search” no topo da tela (ou no ícone do binóculo) para você procurar a revista inteira por palavras-chave.

PESQUISA EM EDIÇÕES ANTERIORES:

Se você possui Adobe Reader versões 6 ou 7, você pode também procurar todas as revistas digitais que você salvou ao longo dos meses!

ACESSO DIRETO A UM MUNDO DE INFORMAÇÕES ADICIONAIS:

Talvez a fonte de informação mais poderosa que a revista digital fornece seja o “clique diretamente” para acessar o site dos anunciantes. Apenas clique sobre qualquer anúncio na revista e você será levado diretamente ao website da companhia, onde haverá uma quantidade de informação adicional e interessante bem na ponta de seus dedos.



www.khl.com

construção

LATINO-AMERICANA

DEZEMBRO DE 2012
Volume 2, Número 10
Uma publicação da KHL Group



Concreto: um mercado 'misturado'

BRASIL



19

PEDREIRAS



23

EL DORADO



43

BENNINGHOVEN



47

LÍDER EM IÇAMENTO



GMK6300L

- Capacidade de 300 t com lança longa
- Lança de 80 m em 7 seções
- Transmissão Allison
- Jib oscilante hidráulico de 37 m
- Facilidade no transporte e montagem
- Guincho auxiliar automontável
- Suspensão exclusiva MEGATRAK®
- Suporte da Maniowoc Crane Care
- Lança MEGAFORM™

Aumente sua produtividade

As capacidades de elevação excepcionais e o tempo de preparação menor tornam o guindaste Grove GMK6300L ideal para uma grande variedade de aplicações. Fácil de operar e extremamente produtivo, o GMK6300L oferece alcance superior sem comprometer a eficiência na elevação — e ainda possui o suporte da Maniowoc Crane Care, a mais abrangente e avançada rede de peças, serviços e suporte do setor de elevação.



Para obter mais informações sobre o Grove GMK6300L e outros guindastes Maniowoc, visite www.manitowoccranes.com

EQUIPE EDITORIAL

EDITOR Cristián Peters

e-mail: cristian.peters@khl.com

EDITORA ASSISTENTE Clarise Ardúz

e-mail: clarise.arduz@khl.com

EQUIPE EDITORIAL Lindsey Anderson, Alex Dahm, Lindsay Gale, Sandy Guthrie, Murray Pollok, D. Ann Shiffler, Chris Sleight, Helen Wright, Euan Youdale

DIRETORA DE PRODUÇÃO E

CIRCULAÇÃO Saara Rootes

GERENTE DE PRODUÇÃO Ross Dickson

GERENTE DE DESIGN Jeff Gilbert

DESIGNER GRÁFICO Gary Brinklow

ASSISTENTE DE DESIGN Pippa Smith

ASSISTENTE DE PRODUÇÃO

Louise Kingsnorth

GERENTE FINANCEIRO Paul Baker

ASSISTENTE FINANCEIRO Gillian Martin

CONTROLE DE CRÉDITO Josephine Day

GERENTE REINO UNIDO Katy Storvik

DIRETOR DE NEGÓCIOS Peter Watkinson

GERENTE DE CIRCULAÇÃO Theresa Flint

GERENTE DE MARKETING Hayley Gent

GERENTE DE VENDAS

Matt Burk

e-mail: matt.burk@khl.com

Tel: +1 312 929 3478

ESCRITÓRIO DE VENDAS EUROPA

Alister Williams

e-mail: alister.williams@khl.com

Tel: +44 1892 786223

ESCRITÓRIO DE VENDAS CHINA

Cathy Yao

e-mail: cathy.yao@khl.com

Tel: +86 10 65536676

ESCRITÓRIO DE VENDAS COREIA

CH Park

e-mail: mci@unitel.co.kr

Tel: +82 2 730 1234

GERÊNCIA

PRESIDENTE KHL GROUP James King

PRESIDENTE EDITORIAL Paul Marsden

PRESIDENTE KHL AMERICAS

Trevor Pease

ESCRITÓRIOS DA KHL

ESCRITÓRIO CENTRAL

KHL Group Americas LLC

3726 E. Ember Glow Way

Phoenix, AZ 85050, EUA

Tel: +1 480 659 0578

ESTADOS UNIDOS / CHICAGO

205 W. Randolph St., Suite 1320

Chicago, IL 60606, EUA

Tel: +1 312 929 3478

CHILE

Los Militares 5620, of. 909, Las Condes

Santiago, Chile

Tel: +56-2-28850321

REINO UNIDO

Southfields, Southview Road

Wadhurst, East Sussex TN5 6TP,

Reino Unido

Tel: +44 1892 784088

CHINA

Escritório de Representação em Pequim

Room 768, Poly Plaza, No.14

South Dong Zhi Men Street

Dong Cheng District, Pekin, P.R. China

Tel: +86 10 65536676

Editorial

Balanço positivo

Está terminando 2012, um ano que em termos gerais foi testemunha de um aceitável desempenho econômico por parte da região, inclusive superior ao projetado, especialmente sustentado no setor da construção e da infraestrutura. Já parece um clichê falar de crescimento da América Latina, que continua resistindo da melhor forma possível à crise global, a pesar de suas economias em alerta devido às incertezas e à volatilidade do contexto exterior.

Nesse sentido, espera-se que a desaceleração das economias da China e Índia, que têm sido um importante motor para o crescimento mundial, especialmente para a América Latina, vai afetar provavelmente o desempenho da região, apesar de que seus indicadores se manterão positivos.

No entanto, por enquanto, segundo o relatório Perspectivas econômicas da América Latina 2013, elaborado pela Organização para a Cooperação e o Desenvolvimento Econômicos (OCDE) e a Comissão Econômica para América Latina e Caribe (CEPAL), a previsão é de que a economia latino-americana crescerá 3,2% este ano e 4% em 2013.

Ambas as organizações estão de acordo que é necessário um investimento maior em infraestrutura e uma geração de estabilidade e medidas que permitam o crescimento potencial.

Analisando as seguintes páginas e reconhecendo que ainda falta muito por fazer, pode-se dizer que a região continua por um bom caminho. É possível constatar que os países da região estão cada vez mais a favor das saudáveis relações público-privadas e as concessões não são algo fora do comum. O Chile entre 2012 e 2013 licitará projetos por mais de US\$8,5 bilhões e o Peru, somente em Lima, por mais de US\$4 bilhões.

Além disso, nesta edição vemos como diferentes empresas decidiram apostar suas fichas nas economias latino-americanas. A alemã Benninghoven já tem um escritório para atender esse mercado. A italiana Raimondi criou a Raimondi Gruas Brasil. A australiana Goodman se associou com a brasileira WTorre. E os exemplos não param por aí.

Também há novidades com relação a equipamentos. As empresas fabricantes concordam que existem necessidades cada vez maiores com relação à construção e infraestrutura na região e veem na América Latina um mercado suficientemente forte para se investir tanto em equipamentos especialmente desenhados para o mercado como em uma maior e melhor rede de distribuição

Resumindo, 2013 está aí...

Cristián Peters

Editor *Construcción Latinoamericana*

KHL Group Américas

T. +56-2-28850321 / C. +56-9-77987493

Los Militares 5620, of 909. Las Condes, Santiago, Chile





Simplemente...
confiável!



A Skyjack orgulhosamente anuncia a abertura oficial de sua nova unidade em Indaiatuba, São Paulo. Com profissionais altamente qualificados em vendas e pós-venda, a Skyjack Brasil está estrategicamente localizada para oferecer soluções confiáveis aos clientes da indústria de plataformas aéreas. Nossa filial brasileira conta com uma equipe altamente experiente para atender suas necessidades em serviços e vendas de peças e de equipamentos novos.

A filosofia Skyjack é simples. Nós desenhamos soluções em elevação que são robustas, confiáveis e de fácil manutenção, com o melhor retorno sobre o ciclo de vida do produto.

Skyjack Brasil
Alameda Júpter, 710
Loteamento American Park Empresarial
Indaiatuba, SP, Brasil 13347-653
Tel: +55 19 3936.0136 (Skyjack Brasil)
Tel: +1 519.837.0888 (Skyjack Canada)
contato@skyjack.com

SKYJACK™

Para maiores informações ligue para +55 19 3936-0136,
ou visite nosso site www.skyjack.com

CAPA



Concreto: um mercado 'misturado'

Veja a matéria sobre Concreto na página 29.

ELABORADO POR



ISSN 2160-4126

© Copyright KHL Group Americas LLC, 2012

BPA Aplicada para

BPA Worldwide é o recurso de verificação de audiência e conhecimento de meios para a indústria global. O processo de auditorias de meios da BPA Worldwide proporciona segurança, conhecimento e benefícios aos proprietários e compradores de meios dedicados ao *business to business*.

Todos os direitos reservados. Nenhuma parte desta revista pode ser reproduzida, sem o consentimento prévio por escrito.

Construção Latino-Americana se esforça para garantir que o conteúdo editorial e a publicidade da revista sejam verdadeiros e corretos, mas KHL Group Americas LLC não se responsabiliza por qualquer falha e as opiniões expressas, nesta revista, não refletem aquelas da equipe editorial. A editora também não se responsabiliza por situações decorrentes da utilização das informações da revista. O editor não se responsabiliza nem por custos ou danos resultantes do material publicitário não-publicado. A data oficial de publicação é o dia 15 de cada mês.

Construção Latino-Americana é publicada 10 vezes por ano por KHL Group Americas, LLC 3726 East Ember Glow Way, Phoenix, AZ 85050, EUA.

ASSINATURA: O preço da assinatura anual é US\$250. Assinaturas gratuitas são concedidas, sob circulação controlada para os leitores que preencham o formulário de assinatura e que se qualifiquem aos nossos termos de controle. O editor reserva-se o direito de rejeitar assinaturas para os leitores não qualificados.

construcción LATINOAMERICANA

Construcción Latinoamericana también está disponible en español.

PARCERIA



APOIO



NOTÍCIAS

6

O Ministério de Obras Públicas do Chile conta com 17 iniciativas que começarão seus processos de licitação antes que termine o ano e durante todo 2013.

BRASIL



19

PAÍS EM FOCO: BRASIL

19

O país continua sendo um grande mercado para novas tecnologias, como, por exemplo, os métodos não destrutivos, que estão entrando com força total.

PEDREIRAS

23

O mercado de agregados continua em crescimento na região e as companhias se preparam para fazer negócios mais lucrativos.

CONCRETO

29

O ano de 2012 será lembrado como 'o ano' do concreto, devido ao grande movimento registrado pelas empresas do setor.

EVENTO: WORLD OF CONCRETE

35

Uma nova versão deste importante evento será realizada de 5 a 8 de fevereiro de 2013.

OPINIÃO: AEM

41

A Associação de Fabricantes de Equipamento dos Estados Unidos comenta sobre as oportunidades da ConExpo-Con/Agg 2014.

ATUALIDADE: EL DORADO

43

Com a primeira etapa finalizada, o principal aeroporto da Colômbia se prepara para um importante crescimento.

ATUALIDADE: SANY NO BRASIL

45

A companhia chinesa está marcando presença em algumas das obras de infraestrutura mais importantes do país.

EQUIPAMENTOS: BENNINGHOVEN

47

A alemã Benninghoven, uma das principais fabricantes de centrais asfálticas da Europa, aterrissou no mercado latino-americano.

ATUALIDADE: RAIMONDI

51

A companhia italiana recentemente criou a Raimondi Gruas Brasil Ltda.

ENTREVISTA: SHELL

53

Os fabricantes estão colocando à prova cada vez mais motores alimentados por gás natural liquefeito.

OPINIÃO: SOBRATEMA

55

A associação faz referência à demanda de equipamentos no Brasil.

ASSINATURA

57

CLASSIFICADOS

58



Chile vai licitar obras de mais de US\$8,5 bilhões em 2012-2013

O Ministério de Obras Públicas (MOP) do Chile já tem 17 projetos que, antes que termine o ano e durante todo o ano de 2013, terão seus processos de licitação começados. Esses empreendimentos envolvem investimentos totais de cerca

de US\$7,7 bilhões, aos quais também podem ser acrescentados os US\$811 milhões dos projetos já licitados durante o ano de 2012.

As obras representam um importante crescimento na infraestrutura do país e abrangem a construção de 97 quilômetros de vias urbanas, 92 quilômetros de rodovias interurbanas, 201 mil m² de terminais aeroportuários, 29 mil m² de edificação pública e 3.900 leitos hospitalar.

Um dos projetos mais emblemáticos da pasta é a

rodovia urbana Américo Vespucio Oriente, projeto que exige um investimento de US\$1,969 bilhão e que considera a construção de uma rodovia subterrânea em uma das principais artérias de Santiago, com uma extensão de 13 km, aproximadamente. Espera-se que o projeto estaria terminado dentro de três a quatro anos, considerando que Vespucio Oriente e outros sete projetos serão licitados pelo MOP até o final do ano, empreendimentos estes que alcançam US\$3,5 bilhões em



Uma das licitações é da Vespucio Oriente, que unirá os trechos Vespucio Sul com Vespucio Norte.

investimentos.

Durante 2013, o Ministério licitará outros nove projetos que demandam investimentos de US\$4.150. Quase a metade desses recursos será destinada à Costanera Central, uma rodovia expressa de 20 km de mão dupla, com uma solução subterrânea, que combina um trecho aberto, um trecho coberto e, provavelmente, um túnel. O custo do projeto ficou em torno de US\$2,1 bilhões. ■

EM DESTAQUE

GUATEMALA

A Guatemala pretende criar uma conexão entre suas costas Atlântica e Pacífica e está estudando seriamente um projeto ferroviário que unirá ambos os oceanos, além de incluir a construção de dois grandes portos, um em cada costa, tudo por conta da empresa guatemalteca Corredor Interoceânico da Guatemala S.A.

Segundo explica a companhia, o Corredor Interoceânico de Guatemala (CIG) é uma infraestrutura composta por uma faixa terrestre de 336 km de extensão e cem metros de largura, na qual será construída uma ferrovia interoceânica para o transporte de contêineres, uma estrada pavimentada de quatro pistas e um oleoduto interoceânico.

Para completar, serão construídos parques industriais por toda a área e com dois complexos portuários nas extremidades do corredor, um do lado atlântico e outro do pacífico.

Panamá terá dois novos portos

A atividade portuária panamenha tem crescido consideravelmente nos últimos anos com um movimento de cerca de seis milhões de contêineres de 20 pés. E a tendência é de alta, especialmente devido aos novos serviços e tráfego que o Canal do Panamá vai atrair depois de sua ampliação.

Nesse contexto é que o

país centro-americano está hoje analisando a construção de dois novos portos, que exigirão investimentos de aproximadamente US\$1 bilhão.

Ambos estarão localizados na província de Colón, considerada como a mais estratégica devido à necessidade de ampliar a capacidade portuária do setor Pacífico.

Um dos portos estará na Ilha Margarita e outro em Corozal.

O investimento para a construção do porto que estará na Ilha Margarita será de, aproximadamente, US\$687 milhões. As terras já foram compradas por um consórcio chinês.

Para o porto de Corozal, está sendo estudada a possibilidade de que a Autoridade do Canal do Panamá compre as terras necessárias. O investimento seria de cerca de US\$400 milhões.

Ainda não está definido o cronograma de trabalhos nem estabelecidos os prazos. ■



A ampliação do Canal do Panamá vai atrair maior movimento ao país.

Hidrelétrica de Yacyretá será ampliada

Segundo informações da imprensa local, a Empresa Binacional Yacyretá (EBY) anunciou a entrada em vigor de um plano de investimentos de cerca de US\$12 bilhões durante a próxima década para concluir o plano de acabamento de obras fechado pela Argentina e pelo Paraguai.

Entre os planos da companhia está a ampliação do segundo braço do rio Paraná, Aña Cuá, onde serão instaladas cinco turbinas em uma usina hidro combinada destinada a aproveitar o grande volume de água. Com uma potência instalada de 273 MW adicionais, a capacidade atual da represa Yacyretá aumentará 10%.

Já está aberta uma licitação e pré-seleção de empresas



O complexo oferecerá mais 753 MW à capacidade instalada.

nos grandes contratos, obras civis e obras eletromecânicas e mecânicas. O custo total do projeto foi estimado em US\$600 milhões.

Além disso, a ideia é abrir outra licitação para a incorporação de três novas turbinas na central principal, que colaborarão com 480 MW

de potência e que representam um aumento de 15,5% da capacidade atual de Yacyretá.

Atualmente o complexo Yacyretá gera 19.600 GWh, o que equivale a 15% do total da oferta existente no Sistema Argentino de Interconexão. ■

AGENDA

2013

MARÇO

12-13 / Feicon

São Paulo, Brasil
www.feicon.com.br

ABRIL

4-7 / Construxpo

Caracas, Venezuela
www.construxpo.com.ve

15-21 / Bauma

Munique, Alemanha
www.bauma.de

MAIO

8-11 / Expo Hormigón

Santiago, Chile
www.expoformigon.cl

21-26 / Expoconstrucción

Bogotá, Colômbia
www.expoconstruccion
yexpodiseno.com.co

EM DESTAQUE

COSTA RICA O governo divulgou que será construído um cais graneleiro que aumentará em até 135% a capacidade de operação do porto Caldera, no Pacífico. O valor investido será de US\$34 milhões.

A construção começará dentro dos próximos dois meses e estará terminada em um prazo de dois anos. O novo cais terá 180 metros de comprimento, uma ponte de acesso de 160 metros e uma área central de 6 mil m².

Lima investirá US\$4 bilhões em obras viárias

Segundo afirmou a prefeita da capital peruana, Susana Villarán, em Lima serão desenvolvidos projetos de mais de US\$4 bilhões

dentro dos próximos três anos, principalmente obras viárias essenciais para seu desenvolvimento.

As obras, conta, serão

desenvolvidas em associação com empresas privadas locais e estrangeiras em Lima.

A prefeita de Lima lembrou apenas que a capital peruana concentra 30% do déficit de infraestrutura que o país possui, que supera a cifra de US\$37 bilhões. Os projetos, que serão executados até 2015, são basicamente rodovias, projetos urbanísticos, imobiliários e até recuperação do centro histórico da capital peruana. ■

As obras serão desenvolvidas em parceria com empresas privadas locais e estrangeiras.



FOTON LOVOL



FOTON LOVOL INTERNATIONAL HEAVY INDUSTRY CO.,LTD

Tel : 0086-536-7527086

Correio : lovolhanjinsheng@yahoo.com.cn

Site : www.fotonlovol.com

Fax : 0086-536-2288909

Outras localidades : Fotonlovolexports@hotmail.com



EM DESTAQUE

ESGOTO Contar com uma rede de serviço de água e esgoto para todo o país até 2030, exige investimentos de cerca de R\$ 420 bilhões (aproximadamente US\$205 bilhões), segundo informação divulgada pelo diretor do departamento de Água e Esgoto do Ministério das Cidades, Johnny Ferreira dos Santos. O funcionário garantiu que, para alcançar esse objetivo, os investimentos previstos para saneamento nos Programas de Aceleração do Crescimento (PAC) 1 e 2 são suficientes.

Entre os projetos em execução, ressalta 485 estações de águas residuais de médio e grande porte, principalmente nas regiões metropolitanas de Belo Horizonte, Porto Alegre e São Paulo. Santos lembrou que, hoje em dia, existem cerca de 50 milhões de pessoas, que vivem em 17,5 milhões de domicílios sem rede coletora de esgoto. Mas também afirmou que, há dez anos, dois terços das águas residuais coletadas não eram tratados, hoje apenas um terço recebe tratamento.

CEARÁ O estado está buscando melhorar sua infraestrutura e realizar investimentos de US\$106,6 milhões (US\$66,5 milhões financiados pelo BID) para a construção de mercados, centros comunitários, ruas e rodovias regionais nas cidades de Russas, Morada Nova, Limoeiro do Norte, Sobral, Forquilha, Massapê, Santana do Acaraú, Aracati, Jaguaribe, Jaguaruana e Tabuleiro do Norte.

Brasil amplia porto no norte do país

No começo de novembro, a cidade de São Luis, capital do Maranhão, começou a construção, no porto de Itaqui, do novo Terminal de Grãos do Maranhão (Tegram), o qual deverá se transformar na principal porta para as exportações de grãos no norte do país. Inclusive, quando esteja terminado, no final de 2013, estará entre os três principais do país.

Segundo o cronograma da obra, quando o terminal entrar em funcionamento, no final de 2013, o porto estará composto por quatro silos com capacidade para armazenar 125 mil toneladas de grãos cada um e preparado para operar com até 10 milhões de toneladas. No entanto, para os próximos anos a aposta é ainda mais ousada. Segundo informações da Empresa



A construção do novo terminal está sob responsabilidade das empresas NovaAgri, Glencore, CGG Trading e Consórcio Crescimento.

Maranhense de Administração Portuária (EMAP), para 2019, a capacidade instalada do porto de Itaqui, que atualmente exporta 2,5 milhões de toneladas de soja ao ano, será ampliada até um máximo de 15 milhões.

O novo Terminal de Grãos do Maranhão também vai colaborar na redução de até 18% nos custos de transporte

de carga que sai do norte, nordeste e centro-oeste do país, segundo informou a administração do terminal.

O projeto está nas mãos do consórcio Tegram, composto por NovaAgri, Glencore, CGG Trading e Consórcio Crescimento, que juntos vão investir R\$500 milhões (aproximadamente US\$ 240 milhões). ■

Australiana Goodman entra ao país

O grupo de desenvolvimento e gestão de espaços industriais e escritórios, Goodman, fechou um joint venture com a WTorre, uma das principais empresas de promoção e construção de armazéns logísticos do Brasil.

O joint venture, que operará como WTGoodman, combinará a capacidade da australiana para administrar fundos de investimento em propriedades imobiliárias, industriais e logísticas, com a capacidade da WTorre de



desenvolver projetos logísticos no país.

O Grupo Goodman realizará um investimento de R\$341 milhões (aproximadamente US\$165 milhões), enquanto a WTorre colaborará com sua carteira de terrenos, com uma área total de 850 mil metros quadrados, avaliados em US\$1,1 bilhões.

Cesar Nasser, um executivo com mais de 16 anos de experiência no setor imobiliário e mercados financeiros, incluindo cinco anos como sócio e diretor executivo da RB Capital -uma das maiores companhias brasileiras de securitização e investimento imobiliário-, será o CEO da nova empresa. ■

Europeus aumentaram negócios internacionais em 2011

No ano passado, o valor dos trabalhos realizados por empreiteiras europeias que trabalham fora de seus mercados domésticos aumentou 10,8%, chegando a €156,4 bilhões (US\$203 bilhões), segundo dados

EM DESTAQUE

CRCC A construtora estatal China Railway Construction Corporation (CRCC) ganhou dois contratos por um valor de CNY 13,2 bilhões (cerca de US\$2,4 bilhões) para projetos de transporte nas províncias de Shandong e Hebei.

O maior dos contratos foi de CNY 10 trilhões (US\$1,6 bilhões) para a construção de instalações de transporte da iniciativa "Blue Silicon Valley" (BSV) na cidade de Qingdao, na província de Shandong. O projeto prevê o desenvolvimento de uma nova tecnologia marinha e um centro de ciências mediante a reivindicação de 443 km² de terras dos mares que rodeiam a cidade. O objetivo é desenvolver a área tornando-a uma região economicamente ativa até 2015.

Por outro lado, a CRCC ganhou um contrato de CNY 3,2 bilhões (US\$524 milhões) para construir o primeiro trecho de uma nova linha de metrô em Shijiazhuang, capital da província de Hebei. A Linha 3 do Metrô percorrerá desde a estação Erzhong até a estação New Shijiazhuang.

da European International Contractors (EIC). A informação foi publicada pela *International Construction*.

Em termos de receitas, outros mercados da Europa fizeram uma importante contribuição às receitas internacionais durante 2011. Outros países da região têm sido, por tradição, a maior fonte de trabalho no exterior para os empreiteiros europeus e o ano passado não foi a exceção, com projetos executados por €73,4 bilhões (US\$95 bilhões). Isso mostra um aumento de 13% com relação ao ano anterior e significa que a Europa representa 47,5% do total das receitas do grupo obtidas no exterior.

A segunda grande região em importância para os empreiteiros europeus é a Ásia e a Oceania, onde as receitas aumentaram, em 2011, 12,6%



chegando aos €27,2 bilhões (US\$35 bilhões), o que representa 17,8% do total. Em seguida, aparece os Estados Unidos e o Canadá, onde as receitas registraram uma alta de 4,6% no ano passado, chegando aos €20,4 bilhões (US\$27 bilhões). Também foi registrado um aumento de 2,1% na África, até chegar a €13,3 bilhões (US\$17 bilhões).

A maior surpresa é a América Latina, região que apenas representa 6,2% das receitas totais, mas que no ano passado registrou um aumento de 40%, até alcançar €9,7 bilhões (US\$13 bilhões).

Em contrapartida, no Oriente Médio, os empreiteiros europeus registraram uma queda de 1,9%, chegando a €11,4 bilhões (US\$15 bilhões). ■

Construção civil espanhola continuará caindo

O investimento em obras de engenharia civil na Espanha apresenta uma forte baixa, após registrar uma queda de 34% em 2011 e um descenso de 40% esperado para este ano. E a situação não aparenta que vai melhorar em um curto prazo. Segundo um relatório da empresa Cesce (especializada



na gestão integral de risco), os cortes que foram realizados no investimento público, e nas medidas contra o déficit, gerarão mais quedas. O estudo calcula que este subsetor da construção apresentará uma queda de 19% em 2013 e 10% em 2014, segundo publicou Europa Press.

Segundo o mesmo relatório da Cesce, esse subsetor é o que apresenta as piores

expectativas para os próximos anos, estabelecendo que seu futuro passa por um momento para "reestabelecer a confiança do investimento privado, atualmente em baixa".

Com relação ao conjunto do setor da construção, a Europa Press informou que a Cesce adverte que esse setor vai manter uma tendência de queda também pelos próximos dois anos, pelo menos, com uma baixa de 8% em 2013 e de 2% em 2014, o que se somará à queda de 21% calculada para 2012. ■

A Espanha enfrentará, pelo menos, outros dois anos de quedas na construção.

A SOLUÇÃO MAIS ADEQUADA PARA SEUS NEGÓCIOS

Tecnologia que vai ajudá-lo a aumentar seus lucros

Para saber mais,
acesse o nosso site:
www.terex.com.br

A Terex Latin America tem uma linha completa de equipamentos inovadores e confiáveis, que oferecem soluções para os setores da construção, infraestrutura, mineração e industrial. Nossos equipamentos são reconhecidos pela qualidade e pela tecnologia, e são projetados para ajudar você a aumentar sua produtividade e reduzir seus custos. Nossos equipamentos estão prontos para superar suas expectativas, com apoio técnico de alta qualidade e serviços eficientes. Enquanto nos concentramos em atender suas necessidades, você se concentra nos seus negócios para aumentar sua lucratividade. Venha conhecer nossas soluções.

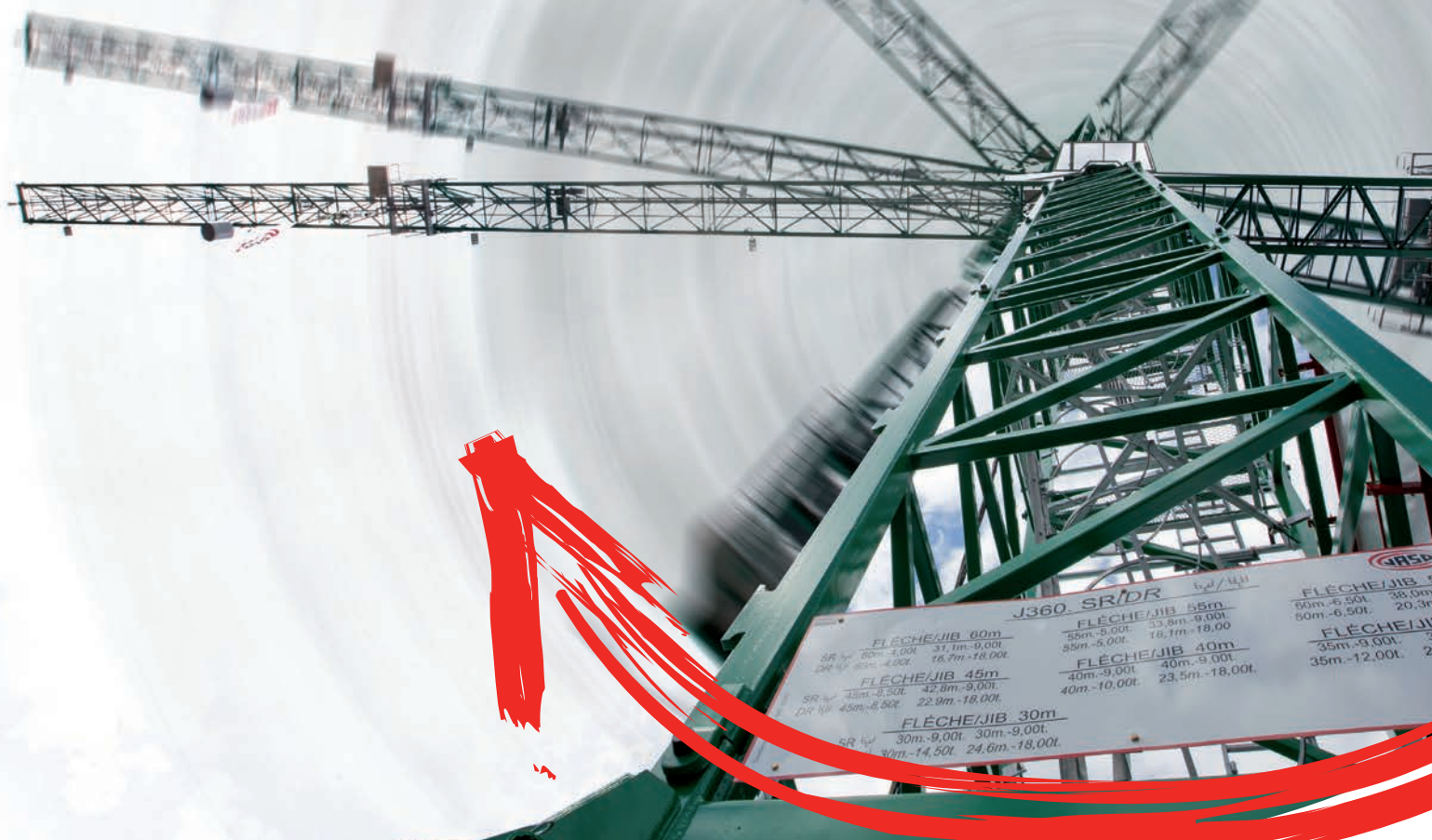


TEREX®

WORKS FOR YOU.™

J360

Uma solução
redonda



J360 SR/DR		
FLECHE/JIB 60m SR 60m - 9,00L 31,1m - 18,00L DR 60m - 4,00L 16,7m - 18,00L	FLECHE/JIB 55m 55m - 9,00L 33,8m - 9,00L 55m - 5,00L 18,1m - 18,00L	FLECHE/JIB 50m 50m - 6,50L 38,0m - 9,00L 50m - 6,50L 20,3m - 18,00L
FLECHE/JIB 45m SR 45m - 9,00L 42,8m - 9,00L DR 45m - 8,50L 22,9m - 18,00L	FLECHE/JIB 40m 40m - 9,00L 40m - 9,00L 40m - 10,00L 23,5m - 18,00L	FLECHE/JIB 35m 35m - 9,00L 35m - 9,00L 35m - 12,00L 20,3m - 18,00L
FLECHE/JIB 30m SR 30m - 9,00L 30m - 9,00L DR 30m - 14,50L 24,6m - 18,00L		

Solução 360°

Na **Jaso**, queríamos oferecer aos nossos clientes o guindaste mais competitivo e otimizado na sua classe. **E simplesmente, conseguimos.**

Apresentamos com orgulho nosso novo Guindaste J360

Uma solução redonda

- É o guindastes com a menor contra-lança do mercado.
- Opções de lança de guindaste a partir de 30 m até a lança completa sem elementos adicionais.
- Projetada com um tirante de lança.
- A menor ponta de torre do mercado para guindastes de um tirante.
- A de montagem mais rápida da sua categoria.
- A mais aperfeiçoada solução de segmentos de torre e lança.
- Disponível para 18 T e 24 T.
- 100% feito na Europa, segundo as mais recentes normas europeias EN 14439.



Simply excellent cranes

www.jasogroup.com

Carretera Madrid - Irún, Km. 415 • 20213 Idiazabal (Gipuzkoa) • SPAIN
T.: (+34) 943 18 70 00 • F.: (+34) 943 18 70 20 • E.: jaso@jaso.com

Robustez é

a linha de empilhadeiras série 856D



Uma linha completa de máquinas construídas para aceitar os trabalhos mais duros do mundo.

LiuGong. Mundo duro. Equipamento robusto.SM

 **LIUGONG**

www.liugong.com

Liebherr: presente no projeto Caserones

Um joint venture, formado pelas chilenas Vial y Vives (que recentemente foi adquirida, em parte -74%-, pelo grupo peruano Graña y Montero) e Sigdo Koppers, está atualmente construindo uma oficina de manutenção para caminhões de carga e uma estação concentradora em uma mina de cobre no Chile, onde se destaca a participação de um guindaste de esteiras Liebherr LR 1300.

EM DESTAQUE

BMG A norte-americana Barlow Marketing Group mudou oficialmente seu nome para Barlow Strategic Sales & Marketing (Barlow), com o objetivo de refletir com maior precisão seus sete serviços interconectados (direção estratégica, desenvolvimento de vendas, gestão de canais, marketing, investigação, sustentabilidade e expansão internacional) para os mercados de construção, infraestrutura, mineração, agregados e reciclagem, entre outros.

A companhia começou com seu modelo de negócios em 1991 e, desde então, tem trabalhado com mais de 80 empresas fabricantes, empresas de tecnologia e associações, ajudando na exploração e ingresso a mercados locais e internacionais, avaliando produtos e desenvolvendo canais de vendas, entre outros.

Para mais informações, acesse www.gotobarlow.com.

O projeto Caserones, que pertence à SCM Minera Lumina Copper Chile, localiza-se ao sudeste de Copiapó (na região do Atacama) e a uma altura de 4.200 m e 4.600 m acima do nível do mar. Quando iniciar sua produção, processará aproximadamente 105 mil toneladas por dia do minério de cobre primário e secundário.

O guindaste LR 1300 é utilizado para construção e trabalhos de montagem, sendo uma de suas principais funções a montagem do conjunto estrutural, eletromecânico, mecânico e elétrico de uma estação concentradora essencial para o processamento do mineral. No total, nessa obra de grande porte, são utilizadas aproximadamente 20 mil toneladas de estruturas

A mina de cobre, que pertence à SCM Minera Lumina Copper Chile, localiza-se a uma altura de 4.200 m e 4.600 m acima do mar.



metálicas, 14 mil toneladas de equipamentos mecânicos, 70 mil metros de tubulações de diferentes diâmetros e 150 mil metros de cabos e circuitos.

O trabalho deve ser completado em um período de

24 meses, razão pela qual foi solicitado um guindaste que oferecesse potência, mobilidade e multifuncionalidade, características que o equipamento da Liebherr oferece. ■

Briggs & Stratton compra brasileira Branco

O fabricante de motores norte-americano Briggs & Stratton Corp assinou um acordo definitivo para a aquisição da brasileira Companhia Caetano



Branco por um total de US\$60 milhões.

A norte-americana descreveu a Branco como uma marca líder no mercado brasileiro de equipamentos de luz elétrica.

Seus produtos incluem motores a gasolina e diesel de até 22 HP, bombas, geradores, e equipamentos de construção leve.

Fundada em 1936,

O acordo envolve um valor de US\$60 milhões. ■

possui 150 funcionários no Brasil e tem vendas anuais de cerca de US\$ 40 milhões.

Segundo o presidente e CEO da Briggs & Stratton, Todd Teske, essa aquisição é parte do fortalecimento da marca em mercado emergentes. “Com a força da marca Branco e sua base de empregados e clientes, teremos uma companhia consolidada em um país com uma agressiva necessidade de infraestrutura e uma história de grandes oportunidades”. ■

Starbag obtém contrato para construção do Alto Maipo

A divisão chilena de túneis da europeia Starbag SE fechou um contrato avaliado em uns US\$490 milhões para o projeto

e a construção da maioria dos trabalhos subterrâneos e obras civis da usina hidrelétrica Alto Maipo, iniciativa da AES

Gener, no vale do rio Colorado.

O alcance dos trabalhos inclui a engenharia de detalhe das duas usinas hidrelétricas Alfalfa II e Las Lajas. O contrato completo inclui túneis e poços que envolvem um comprimento total de 46,5 km e que exigirão perfuração e explosão, além de máquinas tuneladoras.

O período de projeto e construção começou em novembro e terá uma duração de quatro anos e meio. O complexo hidrelétrico terá uma capacidade total de aproximadamente 531 MW.

LICITAÇÃO

O resto das obras civis e subterrâneas será executado

pela construtora Nuevo Maipo, um consórcio integrado pela alemã Hochtief Solutions e a italiana CMC di Ravena, e correspondem a trabalhos que se desenvolveram nos vales dos rios Yeso e Volcán. Essas obras representam um terço do total dos trabalhos subterrâneos do projeto.

Outra empresa envolvida no projeto é Voith Hydro, que fornecerá abastecimento, montagem e equipamento de geração. ■



A iniciativa consiste na construção de duas hidrelétricas no leito do rio Maipo, no Chile.

EM DESTAQUE

GRAÑA Y MONTERO

O grupo peruano Graña y Montero continua expandindo suas redes através da América Latina e no final de outubro formalizou um acordo para adquirir a maioria acionária (74%) da chilena Vial y Vives Ingeniería y Construcción, especialista em obras civis, montagens eletromecânicas e serviços para a mineração no Chile.

Um importante e forte campo para o grupo peruano é a indústria da mineração e essa aquisição permitirá fortalecer essa relação. A Vial y Vives, uma das empresas mais relevantes na prestação dos serviços explicados acima, atualmente, participa em projetos como Caserones, Escondida OGP1, Punta Chungo e Antucoya, entre outros.

Besalco: nova acionista majoritária da Conciviles

A chilena Besalco anunciou que assinou um acordo de entendimento com a colombiana Construcciones Civiles (Conciviles) para se tornar a acionista majoritária dessa sociedade, tomando conta de 50,01% da propriedade.

A transação está sujeita a diversas análises (aspectos legais, contábeis e financeiros, entre outros), que durarão cerca de 60 dias, a partir de 6 de novembro. O prazo poderia ser prorrogado.

Segundo informou a empresa, através de um informe enviado à Superintendência de Valores e Seguros do Chile, “o preço a pagar pelas ações estará composto de uma parte fixa (17 bilhões de pesos

colombianos, aproximadamente US\$9,3 milhões) e de uma parte variável. Além disso, está previsto a concessão de um empréstimo por um valor de 23 bilhões de pesos colombianos (cerca de US\$12,5 milhões), que acumulará rentabilidade e será compensado com o valor

que seja determinado como preço variável”.

A Conciviles se dedica à construção de projetos imobiliários e de infraestrutura e tem escritórios em Bogotá, Cali e uma filial em Lima. O ano passado obteve receitas da ordem de US\$98,7 milhões. ■



A empresa colombiana possui uma ampla carteira de projetos hidráulicos, elétricos e viários, entre outros.



Visão Cria Futuro

**Adicionar: Room22, Bloco C, Rua Estela, 515-bl.C-2 ° andar, Sala 201 e 202,
Vila Mariana-São Paulo-SP-BRASIL
Tel: 0055 11 32321235
E-mail: brazil@zoomlion.com
www.zoomlion.com**

 **ZOOMLION**

Vision Creates Future



WWW.XCMG.COM
Xuzhou Construction Machinery Group Co., Ltd

XCMG PARA SEU SUCESSO!

TEL: +86-516-87739286 87739205 FAX: +86-516-87739230 E-mail: export@xcmg.com



Uma mesa redonda com importantes especialistas em MND do Brasil, da China, dos Estados Unidos e do Reino Unido foi realizada no último dia do evento.

Brasil: construindo sem destruir

Apesar de que a economia e alguns números da construção não estão seguindo o previsto, o país continua sendo um grande mercado para as novas tecnologias. Os métodos não destrutivos estão entrando com força total.

Reportagem de **Clarise Ardúz.**

Gigantescos passos são dados pelo Brasil, neste momento, para avançar rapidamente no que se refere à obras de infraestrutura e construção civil. A Copa de 2014, as Olimpíadas de 2016 e as obras vinculadas à moradia, saneamento, transporte e energia do Programa de Aceleração do Crescimento (PAC) do governo são apenas alguns exemplos dos assuntos que estão impulsionando o setor da construção. Mas essa lista não para por aí. Há muitos outros temas que também estão tendo importância no mercado e colaborando para a entrada de novas tecnologias. A sustentabilidade é um desses assuntos.

Em geral, a ideia para os projetos de construção é sempre a mesma: gastar o mínimo possível, construir mais em prazos mais curtos –mantendo ou melhorando a qualidade do produto final-, além de

não causar ou, pelo menos, reduzir os inconvenientes para a população, o trânsito e o meio ambiente.

É nessa hora que entram os métodos não destrutivos (MND), que estão conquistando cada dia mais seu espaço no Brasil. Tanto é assim que em novembro a cidade de São Paulo foi, pela primeira vez, sede de um dos eventos dos congressos internacionais mais importantes dedicados a essas tecnologias: o *30th International No-DIG 2012*. O evento reuniu especialistas em construções e renovações de redes subterrâneas, como empresas de engenharia, fabricantes de equipamentos de perfuração direcional, empreiteiros, empresas responsáveis pela instalação de redes de gás, energia e água, entre outros.

Durante os três dias do evento -que tinha como tema central “Uma cidade sem valas”-, houve, além da exposição de equipamentos de MND, diversas palestras e um curso. A feira contou com mais de 100 stands, que traziam as últimas novidades em máquinas e produtos relacionados com o assunto. O congresso, por sua vez, contou com a participação de especialistas nacionais e internacionais no uso de MNDs, que >

‘Uma cidade sem valas’ foi o tema central do evento internacional, que contou com delegações de 24 países.



ofereceram palestras e expuseram casos de sucesso na execução de projetos por todo o mundo. Por outro lado, engenheiros da Petrobras ofereceram um curso de dois dias para profissionais prestadores de serviços e os contratantes de serviço de perfuração direcional (HDD), que é um dos MNDs.

“Não tem volta, os MND são um caminho sem volta para a construção brasileira”, garante Paulo Dequech, presidente da Associação Brasileira de Tecnologia Não Destrutiva (Abratt), organismo responsável

pelo evento. Segundo Dequech, o uso dessa tecnologia só traz benefícios a todos os envolvidos e essa é a razão de tanto sucesso. “O MND se mostrou superior ao método tradicional, tanto em rapidez como em custo, além de que causa menos impacto ao meio ambiente”, afirma. Garante que uma obra com MND tem, por exemplo, menos máquinas trabalhando, não exige o rompimento de grandes áreas de solo e a obra é executada mais rapidamente, acarretando um menor custo final. “A sociedade já não aceita uma obra destrutiva, barulhenta, que obstrui o trânsito, etc., seja no Brasil ou em qualquer lugar do mundo. Além disso, existem tantas empresas que trabalham com MND que a concorrência tem levado a preços cada vez mais competitivos e convenientes”, afirma.

O dirigente também comenta que atualmente é possível ver o uso dos MND

“A gente tinha certeza que este evento seria um sucesso. Foi fabuloso”, afirma Samuel Ariaratnam, presidente da ISTT.

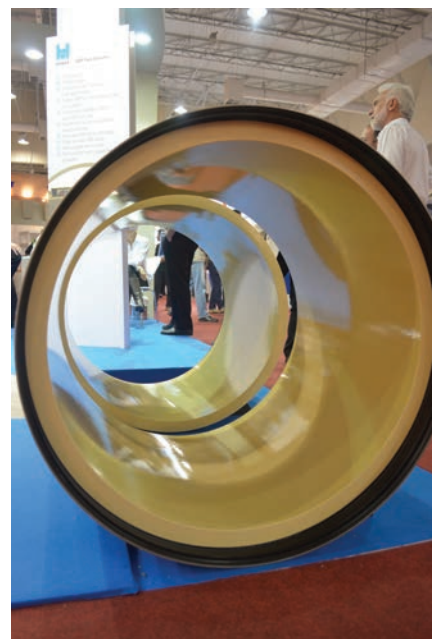


por todo o país, inclusive se arrisca a dizer que este já é um método dominante em algumas áreas da construção brasileira e de outros países latino-americanos, como Argentina, Chile, Colômbia e Peru. “Hoje em dia as companhias de água, de gás, etc, não querem ver sua imagem comprometida com uma obra que deixe em uma rua uma vala aberta durante seis meses, por exemplo, para fazer apenas quinhentos metros de tubulação”, explica.

Segundo dados da Abratt, o segmento de MND no Brasil cresceu cerca de 30% nos últimos dois anos. Para 2012, a projeção é de mais de US\$144 milhões em investimentos de redes de gás; US\$192 milhões para obras de saneamento, além de US\$ 48 milhões para cabeamento óptico.

“O Brasil dispõe das mesmas tecnologias que os Estados Unidos e a Europa, a diferença é que ainda não existe a mesma demanda. Além disso, ainda falta no Brasil uma legislação nesse sentido, isto é, um código de construção e de detalhe de

Diversos fabricantes de tubulações, por exemplo, estiveram presentes na feira para promover seus produtos.



NEM TUDO SÃO FLORES

Pode ser que para algumas áreas da construção brasileira ainda exista muito otimismo e boas perspectivas, mas há setores com uma postura menos positiva.

As vendas de equipamentos e máquinas de construção no Brasil, segundo informação publicada recentemente pela Sobratema, devem fechar o ano com pouco mais de 68 mil unidades, volume que, caso seja confirmado, será 19% menor que o registrado em 2011, quando o país adquiriu 83.545 máquinas novas.

Apesar disso, entre 2013 e 2017, as perspectivas indicam que o crescimento médio anual de vendas de máquinas e equipamentos para a construção chegará a 10,42%.

As projeções das vendas de materiais para a construção já foram reduzidas pela segunda vez no ano. Segundo a Associação Brasileira da Indústria de Materiais de Construção (Abramat), o faturamento do setor deveria terminar 2012 com um crescimento de apenas 2% a 2,5%, sendo que o previsto inicialmente era uma expansão de 4,5%.

O panorama econômico, no geral, também não é muito positivo. Em novembro, o Banco Central do Brasil publicou um informe com as projeções de mercado, que indica que o PIB não terminará o ano com bons números. A previsão de crescimento do PIB em 2012 baixou nas últimas semanas de 1,54% a 1,52% e a expectativa para o crescimento em 2013 também diminuiu, de 4% a 3,96%, segundo o informe.

O Índice da Atividade Econômica do Banco Central - que é considerado uma “prévia do PIB” - publicado em novembro, mostrou que o nível da atividade econômica no país caiu 0,52% em setembro em comparação com agosto. A queda interrompeu uma sequência de cinco altas consecutivas do índice.

Uma visão mais positiva é a do ministro da Fazenda, Guido Mantega, que uma semana antes do anúncio do Banco Central tinha afirmado à imprensa local que o crescimento econômico do Brasil registrou um avance no segundo semestre do ano. Para 2013, projetou que o crescimento será superior a 4%, se os investimentos apresentarem um aumento de 8% a 10% com relação aos deste ano.



Entre os mais de 100 estandes estavam presentes empresas especializadas em construções e renovações de redes subterrâneas por MND, empresas de engenharia, fabricantes de tubulações e de equipamentos de perfuração, entre outros.

O setor energético receberá aproximadamente US\$104 bilhões, sendo que 89% desse valor será destinado à obras de geração.

O estudo também afirma que o grande desafio para o país será o setor de saneamento, que contará com cerca de US\$44,3 bilhões, valor que não é suficiente para a universalização do sistema de drenagem e tratamento de águas servidas.

A obra mais destacada, segundo o informe, é o trem de alta velocidade (TAV), com um valor próximo aos US\$16 bilhões.

Por sua vez, as obras vinculadas à construção e reforma dos estádios arenas e instalações para a Copa e as Olimpíadas alcançam US\$5,3 bilhões. Enquanto, o setor hoteleiro receberá uma colaboração de pouco mais de US\$18,8 milhões.

Em obras da indústria, são esperados investimentos de mais de US\$87,6 bilhões. Segundo o estudo, durante o período 2012-2015 serão investidos 8,9% a mais do que foi investido no período 2007-2010.

Finalmente, o Programa Minha Casa, Minha Vida, que pertence ao Programa de Aceleração do Crescimento (PAC), também terá seu investimento: US\$62,2 bilhões, aproximadamente. ■

projetos para os MND”, comenta Dequech, referindo-se a um correto detalhamento dos MND nos projetos executivos.

AVANÇOS E INVESTIMENTOS COM MND

O engenheiro Samuel Ariaratnam, presidente da Sociedade Internacional de Tecnologia Não Destrutiva (ISTT, por sua sigla em inglês), outra organização responsável pelo evento, confirma o nível que o Brasil tem com relação aos MND. “Minha primeira visita ao Brasil foi em 2004 e vejo o grande desenvolvimento do setor em relação aos MND, alcançando um excelente nível tecnológico”, afirma. Segundo o profissional, empresas grandes como Petrobras, Comgás e Sabesp, que usam frequentemente os MND para seus projetos, são também responsáveis pela importação e extensão dessas novas tecnologias no país. Sobre as expectativas para 2013, com relação aos MND no Brasil, o engenheiro afirma que haverá um aumento do uso dessas tecnologias.

Representantes de empresas grandes, como as citadas por Ariaratnam também estiveram presentes no *NO DIG 2012* e em suas palestras falaram sobre os atuais e futuros projetos de suas respectivas companhias. A Sabesp, por exemplo, que é responsável por fornecer água e tratamento de águas servidas para mais de 350 municípios do estado de São Paulo, tem projetos de ao redor de US\$4 bilhões para o período 2012-2015.

Melina Almeida, engenheira da Petrobrás, que também deu uma palestra, confirma a importância do trabalho de grandes companhias com os MNDs. “Devido ao risco e à importância de nossos projetos, a Petrobras está sempre tentando melhorar as técnicas de HDD, assim também geramos mais rentabilidade e mais produtividade”, garante.

Por sua vez, Laércio Piva, superintendente

de Vendas e Expansão da Comgás, empresa responsável pela distribuição de gás natural em São Paulo, garantiu durante sua conferência que a maioria dos projetos da empresa —cerca de 98%— são feitos em base à MNDs, e os valores investidos são cada vez maiores. “Em 2009, os investimentos foram de aproximadamente US\$26 milhões. Em 2012, devem chegar a US\$240 milhões”, afirma.

INFRAESTRUTURA E OUTROS PROJETOS

Mas nem tudo no Brasil são projetos com MND. Segundo um estudo da Associação Brasileira de Tecnologia para Equipamentos e Manutenção (Sobratema), no geral, o setor de infraestrutura no Brasil receberá investimentos da ordem de US\$807 bilhões em 11.533 obras de 2012 até 2017.

Segundo o estudo, o setor de petróleo e gás será o que receberá mais investimentos, 43% do total até 2017 (cerca de US\$347 bilhões). A área de exploração e produção, sozinha, representa 75% do total de investimentos.



Algumas empresas tiveram equipamentos na área externa da feira.



Invista seus negócios futuros com Everdigm

A história da Everdigm é de superar desafios, ser um fornecedor pioneiro de máquinas para nichos de mercado e prever as tendências futuras.

Nosso objetivo é ser a companhia líder mundial na indústria de máquinas de construção, oferecendo produtos e serviços sem comparação em termos de qualidade. Nossa visão é ser líder mundial na indústria de máquinas de construção. Somos conscientes de que temos muito que avançar e fazer um esforço para ser pioneiros. Como chave para alcançar nossa visão, aderimos firmemente ao nosso valor fundamental de qualidade, profissionalismo e satisfação real. Os produtos Everdigm são a melhor opção já que oferecem ao cliente a melhor relação preço-qualidade. Venha investir com a Everdigm. Esperamos que nossos clientes compartilhem nosso sucesso.

Everdigm lança novo gerador



EVERDIGM Booth
C6649

Exhibits: February 5-8, 2013 | Seminars: February 4-8, 2013
Las Vegas Convention Center | Las Vegas, Nevada USA



Uma trituradora
móvel de mandíbulas
MC120z da Kleeman.

Apostando pela mobilidade

O mercado de agregados continua crescendo na região e as companhias se preparam para tornar o negócio mais lucrativo.

Reportagem de
Cristián Peters.

**A Metso garante economia de até 30%
no consumo de combustível com a
Lokotrack LT106.**

A América Latina está crescendo. Os países estão se modernizando. A construção está no auge na maior parte da região. Sob esse ritmo, as grandes cidades estão necessitando cada vez mais materiais de origem geológica para edificação, pavimentação e nivelamento de terrenos.

Esses materiais -areias, pedras, cascalhos ou argila, entre outros- geralmente, são encontrados em pontos cada vez mais distantes das áreas urbanas e, devido à sua condição, em geral volumoso ou simplesmente pesado, acarreta importantes gastos em transporte, além dos custos pelos equipamentos de extração e processamento.

Por essa razão o ideal é obter esses

materiais em lugares próximos à áreas urbanas e as empresas, dedicadas à sua extração, estão optando por equipamentos móveis com características que os tornam mais eficientes.

Certamente os equipamentos móveis mais modernos podem trazer uma diferença real nos lucros das empresas. Em uma edição anterior da Construção Latino-Americana foi mostrado o caso da empresa argentina Caminos del Mercosur, que apresentava custos de frete tão altos que podiam encarecer o valor final dos agregados em até 200%. Por essa razão, a empresa decidiu adquirir um britador móvel da companhia de origem sueca Sandvik, o QJ341.

BRITAGEM

Como foi dito anteriormente, a grande vantagem que oferecem os equipamentos de britagem e peneiramento móveis é que são capazes não apenas de se locomover dentro da pedreira, mas também podem ser transportados em caminhões leves e começar a operar rapidamente, sem a necessidade de instalações prévias dentro da pedreira.

O QJ341 possui uma abertura de 1200 x 750 cm e uma capacidade de produção de até 400 toneladas por hora. Foi feito especialmente para ser operado por controle >





A chinesa Shantui tem uma ampla oferta de equipamentos de manuseio de material.

de combustível com a Lokotrack LT106, a incorporação mais recente da série, que combina eficiência na britagem com um baixo consumo e um impacto mínimo no meio ambiente.

“Hoje em dia, com o aumento dos preços da energia, a economia de combustível se torna cada vez mais algo decisivo na hora de contratar uma britagem lucrativa. Durante a criação da LT106, a atenção ficou focada na economia global de combustível. Os testes mostram que alcançamos a economia de combustível que tínhamos como objetivo”, afirma Jouni Hulttinen, responsável pelo produto para a Lokotrack LT106.

A LT106 conta com um triturador de mandíbulas C106, que agora apresenta um novo sensor analógico para detectar obstruções de material de alimentação e um controle ativo de reciclagem (ASC) para a

remoto, seu monitor a cores permite ao operador observar e controlar o trabalho, e sua capacidade de auto ajuste de sua alimentação, características estas que a levam a uma produção mais eficiente. O britador também oferece um fácil acesso ao motor, facilitando a manutenção.

Por sua parte, o Grupo Wirtgen conta com uma ampla gama de máquinas para britagem e peneiramento móvel através da alemã Kleemann, empresa que tem estado muito ativa no desenvolvimento e inovação do conceito de britagem móvel. “Contamos com britadores de mandíbulas Mobicat, britadores cônicos Mobicone, britadores de impacto e impactadores de eixo horizontal Mobirex, o exclusivo sistema para a britagem de impacto de eixo horizontal, Mobifox para a produção de fino (de 0 a 10mm), e peneiras móveis Mobiscreen”, comenta Jorge Sales, consultor regional de vendas da Wirtgen Brasil – Kleemann.

A empresa, que destaca a mobilidade de seus sistemas de britagem e a personalização de seus equipamentos para se adequar às necessidades específicas de seus clientes, demonstra boas expectativas com relação ao mercado latino-americano.

A maior concentração de equipamentos Kleemann está no Chile, na mineração do mercúrio e do cobre. Na Colômbia, por sua vez, está presente na produção de agregados para a construção. Enquanto que no Brasil está nas mais diferentes aplicações e projetos mineiros, na reciclagem de resíduos de construção e transformação de escórias de alto-forno da indústria siderúrgica.

Por outro lado, a Metso, fabricante finlandesa dos britadores Lokotrack, garante importantes economias, que podem alcançar 30%, no que se refere ao consumo

POWERSCREEN CRESCE NA AMÉRICA LATINA

Uma empresa com ampla experiência em britagem é a Powerscreen, que tem tido um aumento em suas operações na América Latina, região que se manterá como um foco de importância, segundo destaca Iain Laidler, gerente de distribuição para a América do Sul.

“Enquanto a produção de cimento e a demanda dos agregados tem crescido ano após ano na maioria da América Latina, diferentes fatores explicam essa demanda maior nos diversos países: Brasil tem sido impulsionado por melhorias em infraestrutura antes da Copa do Mundo e os Jogos Olímpicos do Rio de Janeiro; o crescimento dos agregados no Chile está relacionado com o crescimento da mineração; a Colômbia, por sua vez, está em um processo de crescimento graças à moradia social; e a Venezuela tem recebido impulso dos investimentos em petróleo e gás. Essa variedade representa uma plataforma estável, mas diversa para continuar conduzindo nosso negócio oferecendo aos clientes o equipamento adequado a um custo operacional baseado no nível de produção exigido e o custo esperado por tonelada”, explica o executivo.

A companhia oferece uma gama completa de britadores (de mandíbulas, cônicos e de impacto), de esteiras ou móveis, como também peneiras inclinadas e horizontais. “Ao contar com uma ampla gama de máquinas disponíveis, podemos oferecer soluções mais flexíveis, tanto para a mineração e as pedreiras”, comenta Laidler.

O executivo também ressalta a rede de distribuição da empresa, que está composta por 120 distribuidores credenciados no mundo todo “e que oferecem apoio, conhecimento e experiência aos nossos clientes, inclusive nos lugares mais remotos”, finaliza.

Um britador Metrotrak da Powerscreen operando na Ilha de Páscoa.





A coreana Doosan lançou a sua maior pá carregadeira de pneus para a América Latina: a DL550.

>

britagem segura de materiais provenientes de reciclagem ou escória siderúrgica. A C106 tem uma boca de alimentação grande, de 1060 x 700 mm (42 x 28”), e uma excentricidade, que garante um elevado fator de redução.

Outra de suas características de destaque é o breve tempo necessário para sua realocação e configuração. Pode ser transportada com a esteira transportadora lateral e as paredes da tremonha podem ser inclinadas e abertas hidráulicamente de forma segura.

A companhia austríaca Rubble Master também dedicou seus esforços em criar um sistema de transporte mais fácil. Uma prova disso é o britador móvel RM100 GO. O equipamento possui uma corrente principal de descarga desmontável, um sistema de liberação rápida e a nova malha MS100 GO.

Com relação às malhas das peneiras, a Major Wire de Illinois, nos Estados Unidos, ressalta a Flex-Mat 3 Series LFM, que se posiciona sobre os arames padrão de arpa e piano (que geralmente usam deslizadores duros de metal ou plástico) já que conta com arames retos dentro de faixas de poliuretano moldado, que elimina o atrito de aço com aço, oferecendo até o dobro da duração.

Por outro lado, a também norte-americana IRock lançou uma peneira para trabalho pesado TS-522 Heavy Duty Screener, ideal para operações de médio e grande porte, que pode ser usada para trabalhos com reciclagem, areia e cascalho, ou como parte de um circuito de trituração. Desenhada para uma alta produtividade, o TS-522 conta com uma tremonha extra e uma maior capacidade de armazenamento que qualquer outra peneira da classe.



PRODUTIVIDADE

Mas antes da britagem e do peneiramento, na extração do material, o mais importante é a produção e sua disponibilidade. Pás carregadeiras de pneus, escavadeiras e caminhões basculantes articulados projetados especialmente para resistir às condições dos ambientes de extração de grande exigência é o segredo. Potência, força e durabilidade são algumas das características que concentram a atenção dos fabricantes.

A chinesa Shantui tem uma ampla gama de equipamentos de movimentação de material. Seus principais equipamentos na América Latina, segundo Charles Chai, representante executivo da Shantui Brasil,



ACESSO ILIMITADO PARA O SUCESSO

Perfuratrizes hidráulicas patenteadas

- Sistema de amortecimento interno patentado internacionalmente
- Acoplável à maioria dos equipamentos de perfuração





Acessórios de perfuração

- Não modifica a escavadeira
- Utiliza componentes patenteados pela TEI

Perfuratrizes para espaços restritos

- De perfuratrizes portáteis a mini-perfuratrizes
- Motores elétricos ou à diesel



TEI Rock Drills | Montrose, Colorado EUA | +1 (970) 249-1515 | teirockdrills.com

PEDREIRAS

são os bulldozers SD32W, SD22W e SD16, a pesar de que o executivo também destaca o aumento de suas exportações de escavadeiras (SE10 e SE20) e pás carregadeiras de pneus (SL50W-3).

O bulldozer SD32W, desenhado para tarefas de mineração e de pedreiras, está equipado com um motor turbo Cummins de 315 HP. Por sua vez, a carregadeira de pneus SL50W possui um motor Weichai de 247 HP, uma capacidade de carga de cinco toneladas e uma caçamba de 3 m³. A bomba dual hidráulica permite uma carga maior e uma força de elevação de 185 kN.

Apesar de que o Chile e o Peru são os maiores mercados para a asiática, a companhia intensificou suas vendas e marketing no Brasil e no Panamá. “E em 2013, a Shantui pretende se desenvolver no mercado mexicano, boliviano e colombiano”, finaliza o executivo.

A coreana Doosan também está fortalecendo sua presença no mercado

METSO FORNECE EQUIPAMENTOS PARA O GRUPO GALVANI

A Metso fornecerá equipamentos para a moenda e para o manuseio de materiais a granel do Grupo Galvani, empresa familiar brasileira que atua na áreas de mineração, fertilizantes e construção.

Os dois contratos fechados com a Metso incluem o fornecimento de um 'traveling stacker' (empilhador móvel de trilhos), um 'bridge reclaimers' (recuperador tipo ponte) e duas esteiras transportadoras para pátio (yard conveyors), dois moinhos de barras, e dois moinhos de bolas, além de serviços de campo para a montagem e a entrada em funcionamento.

Complexo Industrial Paulínia



manuseio de materiais de carga e transporte de material granulado (como areia e cascalho) para a indústria, a mineração e as aplicações de pedreiras.

Uma característica chave do novo equipamento é seu motor Scania DC13 de 12,7 litros, que cumpre com a norma Tier 2 e que tem uma potência máxima de 294 kW a 2100 rpm. ■



grindex

Drenagem sem problemas desde 1960



www.grindex.com

Box 7025 • SE-174 07 Sundbyberg
Tel: +46 8 606 66 00 • Fax: +46 8 745 53 28
www.grindex.com • marketing@grindex.com

LONKING

Efficiency Rules the Future

Escavadeira hidráulica Lonking

Pioneira na produção de escavadeiras hidráulicas.
Motores Cummins originais.
Sistemas hidráulicos Rexroth ou Kawasaki.
Sistema de proteção de cabine contra capotamento.
Linha completa de aplicações e acessórios.
Alta qualidade, confiável, economiza 20% ou mais.

A Lonking Holdings Limited (Lonking) é um dos maiores fabricantes de máquinas de construção da China e está na posição 23 do ranking YellowTable (que reúne as 50 principais fabricantes do mundo) da revista InternationalConstruction. Fundada em 1993, a Lonking agora em 19 filiais. As fábricas estão localizadas nas províncias chinesas de Fujian, Shanghai, Jiangxi e He'nan, com um espaço total da instalação de mais de quatro milhões de metros quadrados.

A Lonking fabrica carregadeiras de pneus, escavadeiras, rolos compactadores, empilhadeiras, mini carregadeiras, assim como componente-chave, tais como transmissões, conversores de torque, eixos, componentes hidráulicos, engrenagens, tubos e mangueiras, eixos de transmissão, etc. Nos últimos anos, a Lonking fabricou e vendeu mais de 12 mil unidades de escavadeiras. A Lonking continuará se dedicando ao desenvolvimento e fabricação de produtos de alta eficiência e de baixo impacto ambiental, que também representam um importante papel no mercado da construção mundial.



CDM
Load Right
Load More
Series

[Http://www.lonkinggroup.com](http://www.lonkinggroup.com) E-mail: trade@lonking.cn Tel: +86-21-37602212

TIER 4air

Crédito,

Confiança

E reputação. Seu equipamento pode ter tudo.

Sua solução de potência Tier 4 está baseada em 80 anos de experiência em engenharia. Fácil de integrar ao design de sua máquina, nossas soluções de potencia são confiáveis e oferecem uma alta e constante produtividade. Trabalhando junto aos principais fabricantes de equipamentos de construção do mundo, nossas soluções Tier 4 foram criadas pensando em você.

www.tier4air.com

Os novos motores Perkins Tier 4.
O coração das grandes máquinas.

80 anos de
inovação



 Perkins®

THE HEART OF EVERY GREAT MACHINE

Em outubro, a alemã Liebherr adquiriu a empresa fabricante de bombas de concreto Waitzinger.

Este ano que termina será lembrado como “o ano” do concreto, devido ao significativo movimento entre as empresas e as aquisições que vieram com força. Reportagem de **Cristián Peters.**



Um mercado ‘misturado’

PRÉ-FABRICADOS

A Pacadar, empresa especializada em projeto e fabricação de pré-fabricados de concreto, obteve um empréstimo pelo valor de US\$ 2 milhões proveniente da Cofides (Companhia espanhola de Financiamento do Desenvolvimento), para um investimento total de pouco menos de US\$4,2 milhões destinados à construção de uma fábrica de estruturas pré-fabricadas no Panamá.

Com esse empréstimo, a Pacadar terá a possibilidade de desenvolver seu centro de produção para fornecer estruturas pré-fabricadas de concreto ao Consórcio Línea Uno, responsável pelo projeto de construção da Linha 1 do metrô da cidade do Panamá.

Cabe destacar que a espanhola está atualmente desenvolvendo uma nova fase de internacionalização, por meio da constituição de fábricas móveis pré-fabricantes de concreto em qualquer lugar do mundo.

Os fabricantes de equipamentos para o setor da construção no concreto estão elevando as expectativas do mercado com o compromisso de satisfazer as necessidades dos empreiteiros. A demanda do mercado do concreto continuará crescendo de forma constante durante os próximos meses, segundo as previsões otimistas dos produtores mais importantes, incluindo a Lafarge e a



Holcim. Inclusive, a francesa espera que o mercado mundial de cimento crescerá de 1% a 4% este ano, impulsionado principalmente pelas empresas dos mercados emergentes.

Com os principais projetos de infraestrutura em execução no mundo inteiro, os empreiteiros podem esperar para ver como os fabricantes de equipamentos para concreto e misturadores trabalham mais duro que nunca para satisfazer as necessidades do setor.

A indústria do concreto tem se mostrado dinâmica nos últimos tempos, registrando nos últimos cinco anos uma série de aquisições que foram mudando a estrutura do setor, mostrando uma crescente presença asiática.

Em meados deste ano, a indústria foi testemunha de como a chinesa XCMG adquiriu uma participação maioritária (52%) da alemã Schwing Stetter, tornando-se uma nova aquisição internacional efetuada pelas asiáticas após a alemã FT e a >

Schwing está presente nos trabalhos de ampliação do Canal do Panamá.

QUALIDADE E INOVAÇÃO

Em Benninghoven, acreditamos que a qualidade é definida pelos mais altos níveis de mão de obra, excelente durabilidade e altos níveis de funcionalidade. Nossos econômicos e ecológicos desenhos de longa duração se somam aos requerimentos de nossos clientes.



BENNINGHOVEN

Com a experiência atual,
seu sócio também para o futuro!



- Plantas asfálticas móveis, transportáveis, estacionárias e formato container para produção contínua ou por batch, com capacidade de entre 60 e 450 toneladas/hora.
- Queimadores de combinação multi combustível
- Sistemas de tanques para betume de alta eficiência
- Plantas de emulsão de betume
- Plantas de produção de polímeros
- Sistemas de material misto
- Plantas silo de armazenagem satélite
- Trituradoras de asfalto reciclado
- Sistemas de reciclagem quente e frio
- Sistemas para produção de asfalto a baixas temperaturas
- Modernização de plantas existentes
- Controles computadorizados com sistemas de diagnóstico de falhas
- Sistemas dispensadores de aditivos
- Esteiras transportadoras e plantas de triagem



Os elevados padrões de qualidade dos produtos Benninghoven em todas as categorias têm forjado sua reputação como melhor valor como marca premium na indústria de asfalto.

Seu êxito é nosso objetivo. Para isso estamos unidos.

BENNINGHOVEN GmbH & Co. KG Industriegebiet D-54486 Mülheim/Mosel Tel: +49 (0)6534 - 18 90 Fax: +49 (0)6534 - 89 70

Latinoamérica: Tel: +56-9-95017526 info@benninghoven.cl www.benninghoven.com

Ⓜ Mülheim Ⓜ Hilden Ⓜ Wittlich Ⓜ Berlin Ⓜ Graz Ⓜ Sofia Ⓜ Paris Ⓜ Leicester Ⓜ Budapest Ⓜ Vilnius Ⓜ Warsaw Ⓜ Sibiu Ⓜ Moscow Ⓜ Göteborg

holandesa AMCA.

Além disso, no começo de 2012, a empresa chinesa Sany Heavy Industry (SANY) e o grupo de investidores Citic PE Advisors (com sede em Hong Kong) assinaram um acordo de compra e transferência de 100% do capital do fabricante alemão de equipamentos para a construção Putzmeister Holding GmbH (Putzmeister).

Por sua vez, a Putzmeister, durante o ano adquiriu a Intermix, um dos maiores fabricantes de betoneiras e misturadores especiais de concreto. Com atuação global, a Intermix produz anualmente cerca de 800 máquinas para usuários finais e distribuidores. Os serviços de atenção ao cliente e o centro de logística da empresa estão localizados em Heimertingen, no sul da Alemanha.

E como se isso fosse pouco, em outubro, a alemã Liebherr adquiriu a empresa fabricante de bombas de concreto Waitzinger, especializada no desenvolvimento e na construção de autobombas de concreto, bombas de concreto sobre reboque e betoneiras.

Com essa aquisição, a Liebherr completou sua carteira de produtos no campo da tecnologia de concreto.

Cabe lembrar também que a aquisição foi realizada pela chinesa Zoomlion, em 2008, quando comprou a Compagnia Italiana Forme Acciaio (CIFA), fabricante de bombas de concreto, betoneiras, usinas de concreto, formas e moldes para aduelas pré-fabricadas.

Dessa forma e em pouco tempo, três dos principais fabricantes de equipamentos

SCHOMBURG INSTALA NOVA FÁBRICA DE PRODUÇÃO

O grupo alemão Schomburg, fabricante de produtos de construção e impermeabilização, tem feito uma nova aposta no mercado latino-americano. A companhia, na metade do ano, instalou uma nova fábrica para produção e comercialização: a Schomburg Latin America LLC. Localizada na Rivera Beach, Flórida, Estados Unidos, a nova fábrica atende a Bolívia, o Chile, a Colômbia, o México, o Peru, a América Central e o Caribe, oferecendo sistemas de produtos de construção para impermeabilização e restauração de obras, instalação de cerâmicas e pedra natural; tecnologia do concreto; reparação do concreto; pisos industriais, ancoragens e adesivos.

A nova fábrica soma-se às outras 15, que a empresa tem pelo mundo.

Cabe destacar que a Schomburg Latin America, LLC durante seu processo de expansão, continua procurando parceiros na América Latina que queiram distribuir sistemas, contribuindo à presença da marca e a qualidade alemã no mercado.

A Schomburg Latin America LLC está localizada na Rivera Beach, Flórida, Estados Unidos.



chineses, adquiriram as três principais empresas fabricantes de bombas de concreto do mundo.

PUTZMEISTER BRASIL

As operações comerciais de bombas de concreto da Sany no Brasil estão agora sob responsabilidade da Putzmeister Brasil Ltda. Com suas instalações em Atibaia, São Paulo, a Putzmeister oferecerá suporte total para a linha de produção de bombas de concreto da Sany.

Outros equipamentos de construção da

No final de setembro, a Zoomlion e a CIFA apareceram novamente no livro dos records, Guinness, ao apresentar a maior bomba de concreto do mundo.

asiática, como guindastes e escavadeiras, continuarão sendo produzidos e terão suporte da Sany do Brasil.

Cabe destacar que, em agosto, a Putzmeister apresentou ao mercado brasileiro suas autobetoneiras, que até então estavam sendo importadas da Alemanha. No entanto, a partir de 2013, serão montadas na fábrica da empresa, localizada em Atibaia (São Paulo). Inclusive, a companhia pretende fabricar o equipamento localmente.

Os equipamentos misturadores se tornaram parte da linha da Putzmeister, após a aquisição da Intermix. “Com a inclusão do auto misturador na carteira de produtos da Putzmeister, temos uma linha ainda mais completa para a indústria do concreto”, afirmou Rodrigo Satiro, gerente de vendas da empresa, que também acrescentou que a receptividade pelo mercado do novo produto tem sido muito boa e as vendas estão superando as expectativas.

CONCRETAGEM RECORDE

No dia 2 de novembro, foi realizado na região do Morumbi, em São Paulo, o bombeamento e a concretização do bloco de fundações da futura Torre Morumbi, projeto de responsabilidade da construtora WTorre.

Foram bombeados 3 mil m³ de concreto >



CONCRETO

A fábrica da Putzmeister Brazil está localizada em Atibaia, interior da cidade de São Paulo.

Um equipamento Telebelt TB 130 da Putzmeister trabalhando no Canal do Panamá.



em 24 horas de trabalho, que acarretou uma produção efetiva de aplicação de 125 m³/hora, que é considerado o maior trabalho com concreto feito sem interrupções em uma obra comercial no Brasil.

Devido às dificuldades de acesso para as Auto Betoneiras ao local das fundações, as empresas SPMix, Bombear e Concrezac com suas autobombas Schwing-Stetter modelo SPL2000 bombearam o concreto para as auto bombas com mastros de distribuição de 32 metros, 36 metros e 39 metros da empresa Kaiobá, equipamentos da marca Schwing-Stetter, que bombearam novamente efetivando a distribuição do concreto diretamente nas fundações.

BOMBA GUINNESS

No final de setembro, a Zoomlion e a CIFA apareceram novamente no livro dos recordes, conhecido como Guinness Book, quando apresentaram a mais alta bomba de concreto do mundo. O equipamento possui nada menos que 101 metros de extensão, um braço de sete segmentos, sendo os últimos quatro de carbono.

Mais de 60 pessoas se dedicaram à fase de projeção, produção e montagem do equipamento.

“A CIFA, junto com a Zoomlion, aparece novamente no livro dos recordes um ano depois da apresentação da bomba de 80 metros”, afirmou Nicola Pirri, responsável pela área de Pesquisa e Desenvolvimento da empresa.

“Nosso grupo, através das inovações nos novos materiais e os sistemas eletrônicos, quer informar ao mundo que nosso foco está sempre no futuro. Cada um dos detalhes, trabalhados com permanente precisão, fazem com que sejamos cada dia mais fortes e que tenhamos cada vez mais prestígio na área”, comentou. ■

POTÊNCIA COLOMBIANA

A companhia colombiana Domat, especializada na projeção, fabricação, comercialização, automatização, manutenção, aluguel e star-up de máquinas e equipamentos para a construção, conta com uma ampla presença na região por meio de usinas misturadoras, equipamentos dosadores, silos, etc. Segundo Fabián Riveros, gerente comercial da companhia, Domat tem distribuidores diretos no Chile, Equador e Venezuela, e, desde Bogotá atende mercados como a Bolívia, El Salvador, Panamá, Peru e Suriname.

COMO ANALISA A CONCORRÊNCIA ASIÁTICA?

No globalizado mundo atual, onde os grandes nomes do mercado são asiáticos, já era de se esperar que tivesse início esse tipo de fusões de empresas com uma ampla trajetória internacional, trajetória de nível mundial como são a CIFA, Putzmaister, Schwing.

A concorrência entre eles será cada vez maior porque agora não devem somente concorrer pelo preço, mas sim pela confiança nos equipamentos fabricados nesses países. O grande beneficiado será o consumidor que encontrará equipamentos de marcas tradicionais a um custo menor.

COMO TEM SIDO O DESEMPENHO DO SETOR NA AMÉRICA LATINA?

Os grandes projetos de infraestrutura e o bom momento que vive a América Latina em investimentos estrangeiros têm feito com que esse setor tenha um crescimento sustentável na maioria dos países. O desempenho foi bom e esperamos ter mais de cinco anos com esse crescimento.

A Domat tem tido três anos de muito trabalho, mas, ao mesmo tempo, de muito desenvolvimento em equipamentos e tecnologias aplicadas à indústria, onde cada vez estamos tornando-nos referência em equipamentos de produção de concreto móveis. A tendência para produzir concreto em obras com equipamentos certificados está se tornando um modelo a seguir por sua redução de custos, de mão de obra e melhorias nos tempos de execução, entre outras vantagens.

DOMAT / A Domat possui distribuidores diretos no Chile, no Equador e na Venezuela e, desde Bogotá atende mercados como Bolívia, El Salvador, Panamá, Peru e y Suriname.





**Ajudando a concretizar
o Mundo desde 1968**

Assegure a Compactação de Qualquer Amostra!

- **Melhor Consolidação**
- **Maior Amplitude**
- **Maior Velocidade**
- **Maior Área de Influência**
- **Melhor Sistema de Monitoramento Disponível no Mercado**



Furos em Concreto • Vibradores • Sistemas de Monitoramento
1444 State Route 42- Mansfield, OH 44903- 1.800.524.1033 www.minnich-mfg.com

MST

BACKHOE LOADERS & TELEHANDLERS para força e desempenho reais



tração de 2 rodas / 4 rodas
quatro volantes 2 modelos diferentes



de 7 metros até 17 metros,
6 modelos diferentes



- Desenho moderno, comodidade em o uso e conforto
- Componentes aprovados em todo o mundo e materiais de alta qualidade
- Custo reduzido de trabalho e de manutenção e consumo reduzido de combustível
- Componentes de alta qualidade oferecem um motor de vida longa e um maior intervalo de manutenção periódica
- Rede de reparação equipada e com larga experiência e oficinas de manutenção de serviços em todo o mundo



SANKO MAKİNA PAZARLAMA VE TİCARET A.Ş.

Phone: +90 216 453 04 00 pbx Fax: +90 216 453 04 01 www.mst-tr.com e-mail: export@mst-tr.com

MST

Líder Mundial em Tecnologia de Pavimentação de Concreto



Irrigação e canais



Irrigação e canais



Canais



Versatilidade da Commander III



Stand C5144
no Central Hall
05-08 fevereiro de 2012



Stand 1210/3, Área Externa F12
Munich Trade Fair Center
15-21 abril de 2013

Programem-se agora para visitar as duas mais importantes Feiras de Construção em 2013, a World of Concrete e a Bauma! A GOMACO mal pode esperar para mostrar as mais recentes inovações de nossa linha de produtos e sistemas de controle, incluindo GOMACO's G+ Connect para a GHP-2800 em pavimentação rodoviária e de aeroportos. A GHP-2800, com o novo sistema G+ de controle, disponível em vários idiomas, exclusivo da GOMACO, estará em exibição na World of Concrete em Las Vegas, Nevada, EUA e na Bauma em Munique, Alemanha. Teremos nossos especialistas em pavimentação de moldes deslizantes no estande, prontos para conversar com sobre seus próximos projetos, sobre pavimentação sem linha guia e suas necessidades de equipamentos de construção. Quando fizer os planos para visitar qualquer uma das exposições, informe-nos enviando um e-mail para info@gomaco.com.

RUAS E CALÇADAS EM CONCRETO | AUTO-ESTRADAS E PISTAS DO AEROPORTO | MEIO FIO E SARJETA | TRILHAS RECREATIVAS
BARREIRA DE SEGURANÇA | PONTES | PARAPEITO DA PONTE | TABULEIRO DA PONTE | CANAIS DE IRRIGAÇÃO
GOMACO CORPORATION EM IDA GROVE, IOWA, EUA

info@gomaco.com | www.gomaco.com

World of Concrete



hanley wood

Uma nova versão deste importante evento será realizada de 5 a 8 de fevereiro de 2013.

Reportagem de **Cristián Peters.**

DETALHES

QUANDO:

5 a 8 de fevereiro

ONDE:

Las Vegas Convention Center, Las Vegas, Nevada, Estados Unidos

A PRÓXIMA:

Programe-se desde já para a edição seguinte: a WoC 2014, de 21 a 24 de janeiro de 2014, com seminários que terão início no dia 20 de janeiro.



O estande da Terex, C6227, estará localizado no hall central.

O Las Vegas Convention Center, em Las Vegas, Estados Unidos, será novamente sede do World of Concrete (WoC) para sua edição 2013, que será realizada de 5 a 8 de fevereiro (com seminários que começam dia 4 de fevereiro).

Cerca de 1.200 fabricantes e distribuidores de equipamentos, ferramentas, produtos e serviços para as indústrias da construção comercial, do concreto e da alvenaria, estarão reunidos na feira, que estará em uma área de aproximadamente 46.500 m², tanto em exposição coberta como ao ar livre.

O show espera reunir 55 mil profissionais do setor, provenientes de mais de 100 países, que poderão descobrir diferentes “áreas especializadas”. Uma dessas áreas é a de “manuseio de materiais”, onde estarão expostos caminhões, carregadeiras de pneus, retroscavadeiras, plataformas, guindastes e outros equipamentos para a entrega de materiais, distribuição, colocação de concreto e terraplenagem.

A WoC também terá um espaço dedicado à “reforma e demolição”, onde será possível encontrar os produtos e equipamentos para reparar e demolir estruturas comerciais, industriais e residenciais de concreto.

Por sua vez, o “centro do produtor” será um mercado especializado direcionado aos fabricantes de produtos de concreto como misturas preparadas, concreto pré-moldado,



A Subaru estará no estande C4621. A empresa vai exibir equipamentos geradores RGX.

protendido, blocos e muito mais.

A área de “superfícies de concreto e decorativas” está focada nas aplicações e produtos decorativos de concreto para uso comercial e residencial.

Além disso, haverá uma seção de “tecnologia”, que apresenta o mais novo software para a gestão de projetos e a contabilidade, ferramentas de estimativa, tecnologia sem fio e muito mais.

Finalmente, o “mundo da alvenaria” terá os mais recentes produtos, equipamentos, ferramentas e tecnologias de alvenaria, incluindo uma área especial dedicada aos vernizes e técnicas de alvenaria.

NOVIDADES

A GOMACO, que estará no estande C5144 do hall central, aproveitará a oportunidade para revelar seu G+ Connect para a maioria de sua linha de pavimentação, que permite uma rápida comunicação, de duas vias, >



A GOMACO estará no estande C5144 do hall Central e aproveitará a oportunidade para revelar seu G+ Connect.

entre todos os acessórios e o exclusivo controlador G+. O sistema de controle G+ foi testado em diversos lugares do mundo e em diferentes equipamentos da empresa, como a texturizadora e aplicadora de cura T/C-600, o equipamento para meio-fio e sarjeta GT-3200, a pavimentadora GP-2400, o equipamento para barreiras 4400, e seu acessório IDBI.

O exclusivo sistema de controle GOMACO G+ conta com funções de auto diagnóstico para controles de inclinação, direção em inclinações transversais e controles seletivos de direção para uma maior precisão na pavimentação e facilidade de uso.

A Terex estará localizada no hall central, no estande C6227, e terá três equipamentos em exposição: uma pavimentadora Terex Bid Well 4800 -um equipamento bastante versátil, projetado para pavimentar vias com até 51,8 metros de largura, medida que pode ser ampliada até 61 metros se é equipado adequadamente- e dois novos caminhões misturadores de concreto com descarga frontal, de quatro e seis eixos.

Por sua vez, a Subaru, que se destaca porque oferece produtos com garantia de cinco anos, também estará presente no evento, no estande C4621. A companhia terá em exibição, produtos como motores, geradores e bombas, o motor EX27, da série EX -que se diferencia por utilizar

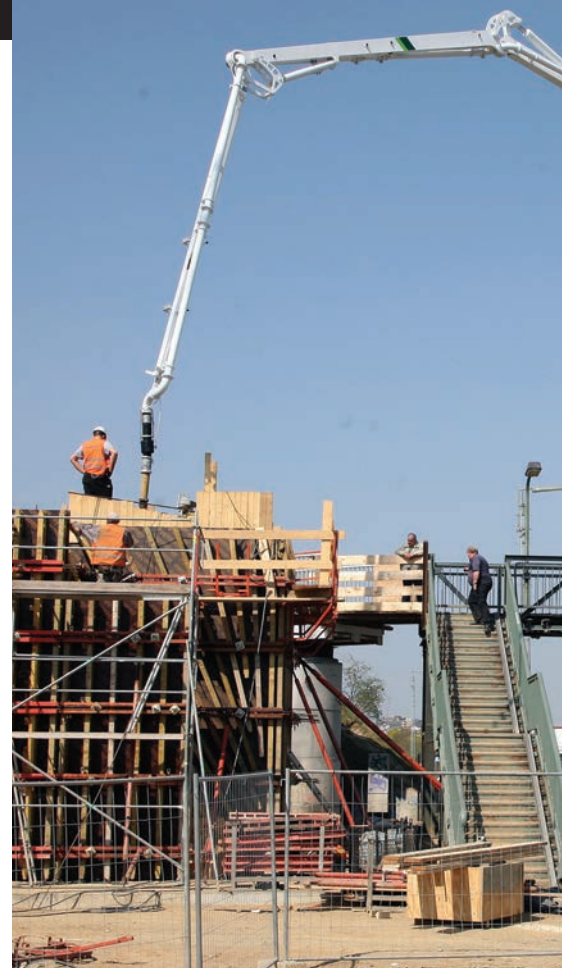


A Minnich estará no estande C5287 e vai expor alguns modelos redesenhados, como os da série AC2.

tecnologia OHC (comando de válvulas no cabeçote)-, e fornecer eficiência, rendimento e potência máxima, com baixo nível de ruído, vibrações e emissões. O sistema de decompressão automática reduz a força de tração necessária para a ignição em 30% a 40%.

Com sete modelos, a série EX oferece uma variação de potência de 4,3 e 14 HP.

A companhia também terá, em exposição, equipamentos geradores RGX. Essa linha conta com dois modelos, o RGX6500 e o RGX7500, que possuem motores EX.



No estande C4247, no entanto, estará a E-Z Drill, fabricante de equipamentos para perfuração de concreto. Com 16 modelos diferentes de perfuratrizes Slab-Rider, On-Grade e montados sobre equipamentos, a companhia oferece soluções para uma grande variedade de exigências.

Também no hall Central, no estande C5287, estará a Minnich, companhia que aproveitará a ocasião para exibir alguns modelos redesenhados e que buscam maior segurança e produtividade.

Por exemplo, a série de perfuratrizes A-1 da empresa apresenta, atualmente, quatro polegadas a mais de comprimento no controle superior, para evitar a inclinação do operador. Por sua vez, a série A-2C apresenta um novo desenho de suas válvulas, com



No estande C4247 estará a E-Z Drill.

A TEI Rock Drills terá em seu estande S10939 o novo mini jumbo DrillAll50.

A Schwing vai expor seu mais novo modelo: o S 43 SX, no estande C5126.



desligamento automático para aumentar a vida do rompedor e algumas mudanças estruturais.

Certamente não poderia faltar a Schwing no evento. A companhia vai completar 39 anos de presença consecutiva no World of Concrete e estará localizada no hall central, no estande C5126.

A marca exibirá suas bombas de concreto com lanças estacionárias e betoneiras. Um equipamento que é considerado uma novidade imperdível pela empresa é a bomba S 43 SX com estabilizadores Super X e uma lança Roll and Fold de cinco seções RZ5.

Entre outros equipamentos que a Schwing terá em exibição há também bombas estacionárias com motores CAT e uma betoneira equipada com SMART Drum.

Mas os equipamentos da empresa não estarão apenas no estande da empresa. A Peterbilt (C5273) terá uma bomba S 36X montada sobre seu novo caminhão modelo 320. Por sua vez, a Mack (estande 5427) também vai dispor de uma bomba Schwing em um de seus caminhões.

No entanto, no hall sul, no estande S10939 estará a TEI Rock Drills, que vai expor a

última tecnologia no reparo de fundações e retenção de terreno. Segundo Joe Patterson, vice-presidente da companhia, “teremos nossa perfuratriz escavadeira e cabeçote patenteado, além do nosso mini jumbo DrillAll560. Esse equipamento está trabalhando na construção de túneis e metrô, como também no setor da mineração. O DrillAll 50 foi originalmente desenhado e construído para o exército dos Estados Unidos para seu uso em combate, mas encontrou um lugar na construção civil e na mineração”, destaca.

No estande S11927 estará a Kraft Tool, companhia que terá em exibição diversos produtos novos. Entre os quais se destaca a nova régua Fresno com uma lâmina de sete polegadas de largura e beiradas arredondadas, além de uma superfície de trabalho mais ampla, que alcança um acabado suave e evita as marcas e fissuras. A companhia também apresentará novos suportes e adaptadores.

LATINO-AMERICANOS

Durante o evento também poderão ser apreciados alguns estandes de companhias e eventos latino-americanos.

A Concrete Show South America estará presente para mostrar os detalhes desse importante evento que realizará sua sétima edição do dia 28 ao 30 de agosto de 2013 em São Paulo, Brasil. No estande C6288 haverá toda a informação necessária para participar na feira que anualmente reúne empresários e profissionais de toda a cadeia produtiva do concreto e da construção civil. Cabe destacar que o Concrete Show South América conta com expositores nacionais e internacionais provenientes da América Latina, do Norte, Europa e Ásia.

A Associação Brasileira de Tecnologia para Equipamentos e Manutenção (Sobratema) não poderia estar ausente e seu estande, C4240, estará localizado no hall central. A organização é responsável por três dos principais eventos relacionados com a construção para o Brasil e a América Latina: M&T Expo, M&T Peças e Serviços e Construction Expo. Este último será realizado de 5 a 8 de junho de 2013 no Centro de Exposições Imigrantes, em São Paulo, Brasil.

Por sua vez, a colombiana Hidroprotección estará no hall sul, no estande S10900. A empresa é especializada em produtos >

KITS HIDRÁULICOS PARA ESCAVADEIRAS

Kits disponíveis para diversos acessórios

- *Instalação Fácil e Rápida*
- *Componentes de Qualidade*
- *Nova Tecnologia*



Kits de HKX trazem todos os componentes, instruções e serviço técnico necessário para a instalação completa do acessório hidráulico escolhido

001 360-805-8600

www.hkx.com/clp



A Multiquip estará no estande C4803 e, entre seus productos, estará a torre de iluminação MLT25.

para a lavagem, proteção restauração e consolidação de materiais de fachadas e pisos, como, por exemplo, de tijolo, pedra natural, concretos ou argamassa. Entre seus produtos a companhia conta com aditivos de lavagem, tira-manchas seletivos, protetores de superfície, restauradores, recobrimentos e melhoradores de argamassa, entre outros.

No entanto, a Ital Mexicana, empresa com escritório corporativo na Cidade do México e uma rede de distribuidores que abrange toda a América Latina, estará localizada no hall norte, no estande N1656. A empresa oferece, entre seus produtos, com adubadoras, cortadoras, compactadoras, tijoleiras, misturadoras, prensas hidráulicas e polidores.

A também mexicana Odisa estará no estande N937. A companhia, que exporta para toda a América Latina e para mais de 25 países no mundo todo, é especializada no desenvolvimento e fabricação de centrais móveis e estacionárias de concreto, bombas, misturadoras e tremonhas para a pesagem de gelo e água, entre outros equipamentos.

Também no hall norte, no estande N662, estará a brasileira Menegotti Máquinas e

Equipamentos, companhia que oferece equipamentos para concreto, peças fundidas e equipamentos de movimento de carga.

CAPACITAÇÃO:

A WoC oferece seminários de 90 minutos e de 3 horas de duração; como também sessões práticas e mais de 100 seminários para adquirir habilidades com os principais especialistas da indústria. Esse programa permite que os visitantes recebam capacitação, se atualizem e obtenham certificação. ■



A Kraft Tool, que estará no estande S11927, destaca a nova régua Fresno, com uma lâmina de sete polegadas de largura.



A Minnich tem a mais completa linha de furadeiras para concreto.

Seja para um grande projeto de aeroporto ou para um pequeno reparo em uma laje, a Minnich tem a furadeira adequada para cada aplicação.



1444 State Route 42
Mansfield, OH 44903
1.800.524.1033
www.minnich-mfg.com

Não há projetos muito grandes nem muito pequenos

A Minnich tem a furadeira certa!





LINDEN COMANSA

GRUAS TORRE E COM LANÇA BASCULANTE



Construcciones Metálicas COMANSA S.A.

Tel. +34 948 335 020 | Fax. +34 948 330 810
export@comansa.com | www.comansa.com
Pol. Urbizkain, Crta. Aoiz Nº 1
31620 - Huarte (Navarra), SPAIN



Linden Comansa AMERICA LLC

Tel. +1 704 588 7729 | Fax. +1 704 588 3986
sales@lcacranes.com
www.lcacranes.com
11608 Downs Rd. Pineville NC 28134, USA



Hangzhou Comansa JIE Construction Machinery Co. Ltd

Tel. +86 571 8299 5555 | Fax. +86 571 8299 6555
export@comansajie.com.cn
www.comansajie.com.cn
Jingjiang, Xiaoshan, Hangzhou P.C. 311223, CHINA



A melhor em tecnologia de correntes!

ICC
120

VIP
100



Novo!
Ø 6 + 16 mm



O ponto de içamento ideal para qualquer aplicação!



...cap. 200t!



RUD Correntes Industriais LTDA
Mogi das Cruzes/SP · Tel/Fax.: +55 (11) 4723-4944 · rud@rud.com.br · www.rud.com.br



As oportunidades da ConExpo-Con/Agg

Expositores esperam um importante retorno com relação ao investimento feito neste evento. A edição 2014 baterá alguns recordes. Escrito pela **AEM**.

A ConExpo-Con/AGG 2014, que será realizada entre 4 e 8 de março de 2014 no Las Vegas Convention Center, em Las Vegas, Estados Unidos, junto com a exposição IFPE, já superou a marca dos 2 milhões de metros quadrados de espaço de exposição vendidos, fato que foi alcançado com um tempo recorde, faltando ainda um ano para sua realização. Inclusive, se comparamos a situação atual do evento com o mesmo período relacionado à edição anterior (2011), já estão comprometidos 75% mais expositores e 33% mais espaço de exibição.

O evento, que é realizado a cada três anos, foi considerado o maior espetáculo na América do Norte com a edição de 2011. A informação é do informe anual “Gold 100” da revista Trade Show Executive, que classifica as feiras pelo seu espaço de exibição.

O MAIS GLOBAL

A ConExpo-Con/AGG foi reconhecida como o “show com maior participação global” entre todas as exposições celebradas na América do Norte, registrando um recorde: 24% dos participantes eram estrangeiros e estavam representando mais de 150 países.

“O reconhecimento ao alcance global do show frisa nosso planejamento estratégico e torna a ConExpo-Con/AGG um verdadeiro mercado internacional aqui na América do Norte. Estamos aproveitando este impulso mundial para nosso evento de 2014”, afirmou Glen Tellock, presidente da diretoria da ConExpo-Con/AGG, e presidente e diretor executivo da Manitowoc.

Por outro lado, Megan Tanel, diretora

do evento e vice-presidente de exposições e eventos da Associação de Fabricantes de Equipamento (AEM, por suas siglas em inglês) com sede nos Estados Unidos, afirmou que “é uma honra receber esses prêmios da Gold 100, que reforçam o grande apoio e que temos o privilégio de receber por parte da indústria, expositores e visitantes”.

CRESCENDO

“Mas não estamos de braços cruzados”, garante Tanel, reafirmando o interesse que tem o evento de fortalecer as oportunidades e o retorno do investimento para expositores e visitantes.

“Estão previstas diversas mudanças, resultantes dos comentários de expositores e visitantes feitos através de pesquisas e de uma ampla análise de mercado e investigação”, conta a executiva.

Para melhorar a experiência da ConExpo-Con/AGG, o planejamento inclui:

- Aperfeiçoamento da sinalização para orientar os visitantes, para que não percam tempo procurando e sim visitando as empresas e produtos que eles desejem visitar.
- Melhores serviços integrados de tecnologia para melhorar o atendimento ao cliente.
- Divulgação com foco internacional e nacional para satisfazer melhor as necessidades específicas dos setores industriais e regiões do mundo.
- Aumento dos visitantes e participação de expositores com novas iniciativas de comercialização.

Haverá melhorias nas sinalizações e uma maior e melhor concentração de produtos. A parte externa da feira estará dividida em três grandes setores (Ouro, Prata e Platina). Com tudo isso, será possível criar um melhor fluxo de assistentes entre a parte interna e externa. Para mais informações, acesse www.conexpoconagg.com. ■

A Associação de Fabricantes de Equipamento (AEM, por suas siglas em inglês), é uma associação comercial que presta serviços no mundo todo às empresas que fabricam equipamentos, produtos e serviços.



A RODOVIA PARA O CRESCIMENTO

ROADTEC
é uma empresa da Astec Industries

Boas rodovias são a base para o crescimento econômico. A roadtec fornece equipamentos que permitem aos construtores de estradas construir e manter pavimentação de qualidade com excelente economia e lucratividade.



ACABADORAS DE ASFALTO • FRESADORAS • DISPOSITIVOS DE REMISTURA
EQUIPAMENTO DE RECICLAGEM A FRIO • ESCOVAS • ESTABILIZADORES DE SOLO

Contato direto para América Central, América do Sul e Região do Caribe: Paul Lavaud, PLavaud@roadtec.com

ROADTEC é uma empresa da Astec Industries

800 MANUFACTURERS RD • CHATTANOOGA, TN 37405 EUA • +1 423 265 0600 • FAX +1 423 267 7104 • roadtec.com



A modernização de El Dorado

Com a primeira etapa já finalizada, o principal aeroporto da Colômbia se prepara para um importante crescimento. Reportagem de **Harvey Beltrán**.

No dia 18 de outubro, após cinco anos de obras e um investimento de cerca de US\$760 milhões, o presidente da Colômbia, Juan Manuel Santos, inaugurou a primeira fase dos trabalhos no aeroporto El Dorado, em Bogotá. Essa etapa considerou a entrada em funcionamento das novas instalações do terminal internacional, novas estradas de rodagem, plataformas, um viaduto, acessos e estacionamentos, assim como a reforma e reforço estrutural do antigo Terminal de Carga Internacional.

Agora é tempo de começar com a segunda fase de modernização de um dos aeroportos mais importantes da América Latina em termos de movimento de carga e de pessoas. Em 2010, passaram pelo aeroporto El Dorado 20,1 milhões de passageiros e para este ano está previsto um fluxo de 22 milhões. Para 2014, a cifra alcançará 26,9 milhões e em 2018 crescerá outros 26,3% até chegar a 34 milhões. Isso sem contar as operações da Ponte Aérea, instalações adicionais que opera a empresa aérea local Avianca para seus voos nacionais.

Os trabalhos tornarão a instalação o aeroporto mais moderno da região, sendo

o primeiro aeroporto em termos de movimentação de carga e o segundo com relação ao número de passageiros.

Nesse contexto, o Banco Interamericano de Desenvolvimento (BID), com o apoio do Banco de Desenvolvimento da China (CDB), concretizaram a assinatura de um empréstimo conjunto de US\$390 milhões, que foi concedido pela Sociedade Concessionária Operadora Aeroportuária Internacional S.A. (Opain), empresa que está a cargo das obras de modernização e que tem um contrato de concessão por 20 anos.

“Essa operação é um exemplo do nosso esforço para mobilizar financiamento em longo prazo para projetos de infraestrutura que ajudarão a melhorar a competitividade da região”, disse o presidente do BID, Luis Alberto Moreno, quem também destacou que El Dorado não apenas atende a crescente demanda de transporte da Colômbia, mas se torna cada vez mais um eixo regional aéreo para a região.

O QUE VIRÁ

Quando estejam terminados os trabalhos, o El Dorado contará com uma área total



O aeroporto mais importante de Bogotá pretende se tornar um eixo aéreo para a região.

construída de 174 mil m². O terminal internacional aumentará sua área construída: dos atuais 55 mil m², a uma edificação de 104 mil m², enquanto que o terminal nacional contará com 70 mil m² oferecendo áreas mais espaçosas para os passageiros, instalações modernas que ajudarão a melhorar as operações aeroportuárias reduzindo as demoras, o consumo de combustível e os custos de manutenção.

A finalização das obras está prevista para o final de 2014 e, segundo cálculos da Opain, gerarão um acréscimo nas receitas comerciais do aeroporto de 14,9%, um aumento do transporte de carga de 8% e uma alta de 8,6% no transporte de passageiros.

Com os novos recursos, a Opain também avançará com os trabalhos de uma nova torre de controle, que segundo a Aerocivil (organismo credenciado ao Ministério de Transporte), contará com a última tecnologia de ponta para centro de crise situacional que vai estar conectada com todos os centros de controle do país.

A expectativa é que a nova torre de controle se torne a melhor da região.

Outra obra que vem por aí é a construção do terminal nacional, que estará terminado no segundo semestre de 2013, momento em que será feita a demolição do atual terminal de passageiros para abrir espaço para a nova obra. ■

Em 2010, passaram pelo El Dorado 20,1 milhões de passageiros e, para este ano, espera-se que o fluxo seja de 22 milhões.



Agora há um nome permanente para Equipamentos Portáteis: *Doosan*. Antigamente uma divisão da Ingersoll Rand, hoje, nossos equipamentos são os que as empresas de Construção e de Mineração em todo o mundo tem solicitado por mais de 140 anos. Conhecida pelas soluções inovadoras e com um extraordinário serviço de pós-venda, nossos equipamentos contam, com a qualidade superior de sempre. A única mudança é o nome.


O mesmo produto de qualidade superior com um novo nome.
Same superior product. Brand new name.



DOOSAN

DoosanPortablePower.com

©2012 Doosan Infracore Portable Power

Encontre-nos no: 

Sany: colaborando com o Brasil

Marcando presença em algumas das obras de infraestrutura mais importantes do Brasil, a Sany está cada vez mais consolidada e forte no gigante sul-americano. Reportagem de **Clarise Ardúz**.

Para os fabricantes de equipamentos nada é mais conveniente que consolidar sua marca colaborando com tecnologia em obras de grande importância. É exatamente essa a fórmula que a chinesa Sany está utilizando para fortalecer sua marca no mercado brasileiro.

Um dos projetos mais recentes onde podem ser vistos equipamentos da empresa chinesa é a construção do Rodoanel Mário Covas, uma das principais obras do Governo do Estado de São Paulo. Nesse momento dois guindastes sobre esteiras Sany - um modelo SCC1800 de 180 toneladas e outro SCC2500C de 260 toneladas- operam na construção do trecho leste do projeto. Ambos os guindastes trabalham na obra desde junho deste ano, mas, em breve, terão mais companhia: foram comprados outros dois guindastes do modelo de 180 toneladas, que nas próximas semanas, estarão colaborando com os trabalhos.

PROJETO

Os guindastes de esteiras da Sany foram adquiridos pela empresa Contern Construções, que são parte do Grupo Bertin. Com os equipamentos, a companhia pretende facilitar a construção de um trecho elevado que é parte desse projeto, localizado nas proximidades da Estrada dos Fernandes, na cidade de Suzano, no interior de São Paulo. Os trabalhos estão sob a responsabilidade da concessionária SPMAR -também integrante do Grupo Bertin-, administradora tanto da concessão do trecho sul como da construção do trecho leste do Rodoanel. A empresa deu início

aos trabalhos de construção do viaduto em março.

Segundo Wagner Porfirio, engenheiro da Contern e responsável pela obra, “por mais que a montagem do viaduto tenha começado há pouco tempo, a estrutura de início para o resto do viaduto, com 404 estacas de sustentação, lançamento de vigas transversais e longitudinais, como também a execução de lajes, já está andando”.

De acordo com o executivo, a principal atividade dos guindastes Sany corresponde ao movimento e à cravação de estacas. “Os guindastes tem como tarefa instalar quatro estacas diárias”, explica.

OPERAÇÕES

Os guindastes de esteiras de 180 e 260 toneladas, que trabalham com levantamentos máximos de 30 toneladas a 25 metros de altura, operam durante aproximadamente nove horas diárias, mas podem cumprir jornadas mais longas, de até 18 horas. “Os equipamentos respondem à nossa demanda e apresentam uma excelente relação custo-benefício”, garante o engenheiro.

Segundo Elton Lima, gerente de guindastes sobre esteiras, equipamentos portuários e perfuratrizes da Sany, as máquinas apresentam também outras vantagens, além de uma grande capacidade de operação e versatilidade. “Nossos equipamentos possuem motor Cummins, sistema hidráulico Rexroth ou Kawasaki e estão dotadas de todos os sistemas de segurança, como anemômetro, luz de advertência aérea, câmaras para



Dois guindastes Sany modelos SCC1800 e SCC2500C operam na construção do trecho leste do Rodoanel Mário Covas, em São Paulo.

monitoramento dos tambores de carga e sistema de automontagem”, explica.

Com todas essas características, os equipamentos da empresa chinesa foram conquistando seu espaço no mercado brasileiro e hoje é possível encontrar máquinas operando também em outras obras de grande importância no país, como a RNEST (Refinaria do Nordeste da Petrobras), em Pernambuco; a expansão da mina Samarco, no Espírito Santo; o Superporto de Açú, no Rio de Janeiro; entre outros projetos. “A presença em grandes obras comprova o compromisso da Sany com o Brasil, país que vive uma grande demanda de guindastes de médio porte de esteiras, que vão de 100 a 250 toneladas de capacidade”, finaliza Lima. ■

ENTENDEMOS DE GUINDASTES. ENTENDEMOS DE SEGURANÇA.

Sistemas de Segurança Para Guindastes | Sistemas LMI | Células de Carga
Sistemas A2B | Anemômetros | Medidor de Comprimento de Ângulo e Lança
Transmissores Sem Fio | E Mais



Os produtos agora estão disponíveis em
ESPAÑHOL, PORTUGUÊS E FRANCÊS

Internacional/Direto Tel: +1.281.664.1330
USA/Canadá Toll Free: 1.888.819.4355
Europa Tel: +44 (0) 1224.392900
Dubai Tel: +971.6.557.8314
Austrália Tel: +61 (0) 8.8238.3500



A Division of Load Systems International

Assistência e apoio técnico aos clientes disponível em espanhol

sales@loadsystems.com

loadsystems.com | lsirobway.com.au

TERRAMAC

A inovação em lagartas



Descubra o transportador com lagartas Terramac RT9.

Pense em customização.
O que a Terramac pode fazer por você?

630-365-1649

www.terramac.com

www.rigsourcinc.com

Patrocinado por:



Equipamentos de Perfuração
Transportadores com lagartas



FORMWORK EXCHANGE LTD.

Desde 1981

Equipamentos novos e usados



Formas para:

- Todo tipo de colunas
- Paredes e lajes

Para escorar:

- Escoras
- AndAIMES de carga
- Mesas voadoras
- Vigas de alumínio
- Macaco Strickland

Oferecemos serviço de engenharia

Proporcionamos a você até 50% de economia

Visite-nos na World of Concrete no estande N2420

75 Bar J Road, Temple, GA 30179

Tel.: 00+ 1 (770) 562-2609 ■ Fax: 00+ 1 (770) 562-5434

L. Brooks Miner

www.formwork-exchange.com ■ sales@formwork-exchange.com

As centrais de mistura contínua da Benninghoven oferecem uma capacidade de produção de 60 a 450 t/h.

Benninghoven se consolida na região

A empresa alemã, uma das principais fabricantes de usinas de asfalto da Europa, aterrissou no mercado latino-americano. Reportagem de **Cristián Peters**.

O mercado latino-americano tem evoluído de forma significativa e está precisando no momento, pela importância de suas obras, de equipamentos robustos e de alta qualidade, que não precisem de frequentes manutenções e, menos ainda, que sofram paradas durante os trabalhos para seu reparo. Além disso, as máquinas devem cumprir com altas normas de segurança para os operadores, baixas emissões contaminantes, economia de combustível e grande rendimento; características procuradas pelas empresas latino-americanas.

Nesse contexto é que a alemã Benninghoven, um dos principais fabricantes de usinas asfálticas na Europa com mais de 100 anos de experiência nessa área, decidiu, no final do ano passado, instalar um escritório no Chile, para cobrir essa região emergente.

Uma usina Mix Mobil gravimétrica de 240 toneladas por hora, instalada no Suriname.

As expectativas da empresa são altas e os resultados não demoraram em aparecer. Segundo Ricardo Rebolledo, representante para a América do Sul da Benninghoven GmbH, “a tecnologia desenvolvida e aplicada pela empresa garante uma alta

eficiência em seus processos, gerando produtos com a mais alta qualidade existente no mercado”. É exatamente esse o fato que impulsionou o desenvolvimento da empresa. “O reconhecimento internacional pela alta qualidade de seus produtos e serviços, fizeram que houvesse um grande recebimento no mercado deste lado do mundo, e já temos instalada e em plena produção, uma usina gravimétrica móvel de 240 t/h na América do Sul; além de estar trabalhando com diversos clientes em >



STANLEY

®

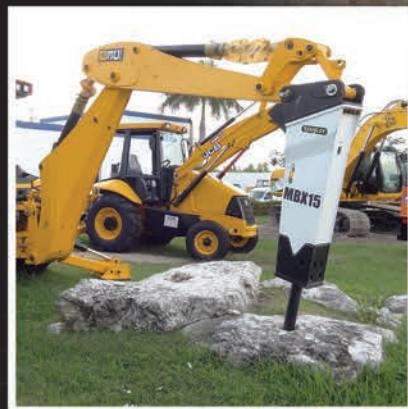
Hydraulic Tools

BATE ROMPE QUEBRA

Se seu objetivo é destruir,
com **STANLEY** você conseguirá!

Martelos Hidráulicos **STANLEY** desenhados para romper rocha e concreto, com modelos disponíveis para todo tipo de máquinas.

MARTELOS HIDRÁULICOS // SERIE 6 E MAXFORCE



Simple e Confiável

www.stanleyhydraulic.com

Vendas: 55 11 3149-7415 ou 0800 703 4644 | flavia.garcia@sbdinc.com



As usinas gravimétricas da Benninghoven possuem uma capacidade de produção de até 450 t/h.

produto final, pelo exato controle de adição dos diversos componentes das receitas, proporcionando asfaltos da melhor qualidade”, comenta Rebolledo.

Segundo as explicações do representante, essas usinas podem ser:

- Móveis, com produções de 100 a 240 t/h. A principal característica é que os diversos componentes estão montados em um chassi, tornando-se uma solução de transporte simples e compacta. Além disso, ocupam áreas reduzidas para sua instalação. As fundações móveis estão incluídas na usina com o objetivo de facilitar e agilizar a montagem na obra, já que cada unidade móvel vem equipada com fontes rápidas de conexão;
- Transportáveis e estacionárias. Destaca o conceito de desenho de seus componentes principais em dimensões ISO para contêineres, o que permite um fácil e econômico deslocamento, uma montagem rápida, com fontes rápidas de conexão.

“Nas usinas é possível incorporar os sistemas de reciclagem frio e quente, alcançando os mais altos níveis de reciclagem existentes atualmente no mercado”, comenta o executivo, que destaca também os sistemas de armazenagem de produto final da empresa e os “mundialmente famosos queimadores da Benninghoven, instalados por todo o mundo, não apenas em usinas asfálticas da empresa, mas também em milhares de usinas de outras marcas, devido a sua combustão eficaz e limpa com uma economia máxima e emissões mínimas”, finaliza. ■



projetos de vários países da área”, explica o executivo.

A Benninghoven é especialista na fabricação completa de usinas de asfalto e seus componentes. Usinas móveis, transportáveis e estacionárias, gravimétricas (por batch) ou volumétricas, queimadores com combinação de multi-combustíveis, depósitos para betume de alta eficiência, sistemas de reciclagem em frio e quente, usinas para emulsão de betume e para produção de polímeros, asfalto mástico, entre outros.

Rebolledo destaca que “a alta qualidade dos componentes das usinas da Benninghoven significam uma baixa nos custos de manutenção, o que minimiza e evita as paradas da usina durante as obras, fator importante em lugares com condições extremas como desertos, montanhas, selvas e pontos isolados”.

Os equipamentos também possuem uma “técnica computadorizada de vanguarda que garante um funcionamento simples e seguro da usina e seus componentes, entregando várias informações para a análise dos processos”, afirma Rebolledo.

USINAS VOLUMÉTRICAS

As usinas de mistura volumétrica da Benninghoven cobrem uma produção de 60 a 450 t/hr. Podem ser projetadas em versões completamente móveis, semimóveis ou estacionárias.

Essas usinas alcançam uma produção de alta qualidade e, graças a sua tecnologia, permitem a incorporação de opcionais, como equipamentos de dosagem de aditivos, incluindo líquidos, fibras granuladas e

aditivos sólidos para a produção de asfaltos específicos. “Também permitem uma rápida mudança de dosagens”, garante Rebolledo.

“Fabricadas com materiais de alta qualidade, as usinas garantem eficiência e proteção contra o desgaste, o que se transforma em uma baixa manutenção e um alto rendimento, com baixas emissões e mínimo consumo de combustível devido ao excelente filtro e desenho do queimador, respeitando o meio ambiente e beneficiando os clientes”, completa o executivo.

Uma das usinas móveis destacada por Rebolledo é a série Master Mix, que oferece mobilidade e flexibilidade. O equipamento possui duas unidades de reboque transportáveis, além de um tanque de betume, o que oferece mobilidade total. O equipamento é de fácil montagem e não precisa de guindastes. Além disso, pode estar operando poucas horas depois de chegar ao canteiro de obra. Fonte de alimentação própria, chassi com tambor secador, queimador, filtro, tanque de combustível, misturador contínuo, cabine de controle e carro transportador de arraste são características que garantem sua independência.

PRODUÇÃO POR BATCH

As usinas gravimétricas ou de produção por batch da Benninghoven têm uma capacidade de produção de até 450 t/h. “Esse tipo de usinas são as mais usadas atualmente no mundo, devido à alta qualidade do

Uma das usinas móveis destacadas por Rebolledo é a série Master Mix, que oferece mobilidade e flexibilidade.

98.1% das Perfuratrizes Vendidas Desde 1991 Ainda Estão Ativas



Cada ano as perfuratrizes da Bay Shore trabalham arduamente e perfuram lucrativamente, em média, por centenas de horas. Anó após anó. Furo após furo. Mesmo o equipamento mais antigo está ativo, em vez de ganhando poeira num armazém. Isso revela algo sobre a qualidade e a durabilidade dos produtos Bay Shore. Também revela algo sobre o nosso serviço e atendimento. Nosso compromisso a longo prazo é manter o equipamento de nossos clientes funcionando. Quer você necessite de uma perfuratriz montada sobre caminhão, perfuratriz com escoramento, ou a famosa LôDril®, você vai querer uma perfuratriz que dure por décadas.



H7GLXW

Você vai querer uma perfuratriz da Bay Shore Systems.



BAY SHORE®
SYSTEMS INC.

ABRA NOVOS CAMINHOS

O grupo Raimondi desenhou um plano ambicioso e cuidadoso para se estabelecer no Brasil.

A empresa italiana recentemente criou a Raimondi Gruas Brasil Ltda. Reportagem de **Cristián Peters.**

Raimondi no Brasil

A empresa italiana de guindastes Raimondi já conta com uma trajetória interessante e uma reputação de nível mundial, com uma ampla gama de produtos em contínua expansão e com presença nos lugares mais remotos do planeta. Com parte de seus planos estratégicos para expandir e consolidar sua presença internacional, a companhia se estabeleceu recentemente na América do Sul, mais exatamente no Brasil.

A Raimondi Gruas Brasil Ltda. será encabeçada pelo diretor executivo Ragnar Antonio Brigg, que possui uma grande experiência em cargos de gerência em

diversos lugares do planeta, incluindo a América Latina. Brigg nasceu e viveu seus primeiros cinco anos na região (antes de se mudar para a Europa), fato pelo qual “viajar para a América do Sul é como voltar para casa e me agrada ver tudo o que está acontecendo e tudo o que falta por fazer. É ao mesmo tempo, inspirador e desafiante”, afirma.

O grupo Raimondi desenhou um ambicioso e cuidadoso plano para se estabelecer no Brasil e na região, criando a Raimondi Gruas Brasil. Construir instalações fabris locais é um movimento óbvio, apesar disso, a italiana também está considerando fortalecer sua presença através de escritórios de representação e agências em diferentes áreas no Brasil e em outros lugares. “A Raimondi acredita no compromisso com seus clientes, tendo o serviço com um papel principal. Mas também é importante ter as pessoas certas, que compartilhem essa visão e compromisso. Isso não se constrói durante a noite. Levou certo tempo construir a equipe central na América Latina. Além disso, fixamos metas a médio e longo prazo, e não será necessário sacrificar lucros no curto prazo”, garante Brigg.

O executivo insiste na importância da relação com o cliente e explica que “apesar da crescente importância que os guindastes terão em construção nos mercados como o do Brasil, e sabemos que os nossos satisfazem perfeitamente essas necessidades,

não vamos ficar de braços cruzados. Nossos clientes devem comprovar o valor de nossos equipamentos tanto em termos econômicos como em outros aspectos, como a segurança, por exemplo. Nós nos vemos como sócios na rede de criação de valor, desde o planejamento até a execução dos projetos. Nossa proposta tem por tanto um significado mais amplo que o que estamos acostumados em outros mercados tradicionais”.

MARKETING

Desde o começo deste ano, Brigg também está responsável pelo marketing da Raimondi Gruas, e o interesse pela América Latina tem marcado presença. “Estamos constantemente sendo contatados por partes interessadas de toda a América e do mundo. Apenas queremos encontrar a combinação perfeita para nossos clientes, que garanta o ‘estado da arte’ em guindastes e serviço”, comenta.

O executivo garante que a companhia está disponível para ajudar as empresas e investe o tempo e os recursos necessários para alcançar uma relação de sucesso. “Agora estamos com muitas expectativas na Bauma, de Munich, que é o ponto de encontro para muitos de nossos sócios e clientes”, garante.

Os eventos são sempre uma boa oportunidade para se aproximar dos clientes com novidades. Brigg lembra de um evento, no começo de 2012, em Istambul, onde a empresa lançou seu novo modelo, o 144 MRT, que foi definido pelo executivo como “uma estrela do evento, devido à sua inovação, rendimento e valor”. ■

A empresa já está presente nos países caribenhos.



A INTEGRAÇÃO DA CADEIA DA CONSTRUÇÃO

LA INTEGRACIÓN DE LA CADENA DE LA CONSTRUCCIÓN



SETORES REPRESENTADOS: Edificações – Residenciais, Comerciais, Industriais, Shopping Centers, Hospitais e outras.
Infraestrutura – Rodovias e Ferrovias, Portos e Aeroportos, Pontes, Energia, Metrô e Saneamento.

SECTORES REPRESENTADOS: Edificación – Residencial, comercial, industrial, centros comerciales, hospitales y otros
Infraestructura – Carreteras y vías férreas, puertos y aeropuertos, energía, metros, saneamiento y otros.

A Construction Expo 2013 é apoiada pelas principais entidades, construtoras e fornecedores do setor, por reunir, em um único local, serviços, materiais e equipamentos para obras e o Sobratema Congresso – Edificações e Infraestrutura.

Se a sua empresa faz ou quer fazer negócios no mercado brasileiro da construção, esta é a oportunidade. Participe da Construction Expo 2013.

Construction Expo 2013 está auspiciada por las principales asociaciones, empresas constructoras y proveedores del sector, por reunir, en un único lugar, servicios, materiales, máquinas y equipos para obras y el Congreso Sobratema – Edificación e Infraestructura.

Si su empresa hace o quiere hacer negocios en el mercado brasileño de la construcción, esta es la oportunidad. Participe en la Construction Expo 2013.

Informações e reservas de áreas / Información y reserva de espacio: contato@constructionexpo.com.br | 11 3662-4159

De 5 a 8 de junho de 2013 / Del 5 al 8 de junio de 2013 Centro de Exposições Imigrantes | São Paulo | Brasil www.constructionexpo.com.br

REALIZAÇÃO/REALIZACIÓN:



LOCAL/LUGAR:



2ª Feira Internacional de Edificações & Obras de Infraestrutura

Serviços, Materiais e Equipamentos. **SOBRATEMA CONGRESSO**

II Feria Internacional de Edificación y Obras de Infraestructura
 Servicios, Materiales y Máquinas

ENTIDADES DO CONSELHO/ENTIDADES DEL CONSEJO:



CONSTRUTORAS APOIADORAS/CONSTRUCTORAS QUE APOYAN LA FERIA:



GNL: ganhando terreno

As empresas estão começando a aderir, cada vez mais, aos motores alimentados com gás natural liquefeito.

Reportagem de **Cristián Peters.**

Na América Latina fala-se muito sobre o gás natural liquefeito (GNL), inclusive, atualmente existem vários projetos com esse combustível na região sendo, talvez, o Pampa Melchorita, no Peru, um dos mais destacados. No geral, este combustível é utilizado para a geração de energia, mas, aos poucos, tem ganhado espaço no parque automotriz regional.

Hoje a tendência é também contar com motores alimentados por GNL em grandes equipamentos de mineração e de construção. Nesse contexto, a Shell, importante fornecedor desse hidrocarboneto, está ativamente desenvolvendo instalações de gás natural liquefeito por toda a América Latina.

Devido ao grande interesse envolvido no tema, como alternativa ao uso de combustível diesel convencional, a Construção Latino-Americana conversou com Paul Evers, especialista em aplicação de produtos em motores diesel pesados da Shell Global Solutions.

QUAIS SÃO AS EMPRESAS QUE JÁ TRABALHAM COM GNL?

Devido aos diversos usos e aplicações do GNL, muitas fábricas já adaptaram sua infraestrutura e processos e agora oferecem motores que utilizam esse combustível. Falamos de companhias como Cummins, Iveco, MAN, Mercedes-Benz, Renault, Scania e Volvo. A utilização do GNL está crescendo e seus benefícios são cada dia mais notáveis.

Mas assim como mudam os combustíveis,



A Shell está construindo a primeira usina flutuante de gás natural liquefeito, que tem o potencial de revolucionar a forma na qual se desenvolvem os recursos de gás natural.

mudam também os cuidados com os motores. A Shell oferece uma ampla gama de lubrificantes para máquinas de GNL sob as marcas Shell Rimula e Shell Rotella, as quais foram aprovadas pelos fabricantes citados anteriormente. A empresa está colaborando com outras companhias com o objetivo de entender melhor o funcionamento dos motores que utilizam esse combustível e está, também, desenvolvendo sua própria investigação para poder tratar qualquer tema relacionado com o gás.

QUAIS SÃO AS VANTAGENS E AS DESVANTAGENS?

A maior vantagem do GNL é que é um combustível de preço competitivo, o que reduz o investimento com este produto, em comparação com o diesel. Cerca de 900 g de GNL contém a mesma energia que um quilo de diesel, no entanto, o GNL tem um conteúdo mais baixo de energia volumétrica devido ao fato de ser menos denso. Por outro lado, o GNL também é mais limpo e tem potencial para reduzir as emissões de gases de efeito estufa, desde a extração do mesmo, até a aplicação na máquina.

Atualmente existem duas tecnologias disponíveis para os motores que utilizam GNL que se diferenciam por sua ignição, os que acendem por faísca (Spark

Ignition, SI) e os motores de ignição por compressão (Compression Ignition, CI). Os mesmos, na sequência, estão divididos em “Stoichiometric SI”, “mistura pobre SI”, “CI fumigado” e HPDI (injeção direta de alta pressão). Todos apresentam prós e contras, além de diferentes sistemas de tratamento pós-uso.

A tecnologia de GNL é mais cara que os novos motores a diesel e, por essa razão, exigem um maior investimento inicial. No entanto, o combustível GNL colaborará com uma maior economia em um futuro próximo, que será aumentado com o tempo; enquanto com o diesel acontece o contrário, além de que os custos de manutenção aumentam. ■



A Shell utiliza este tipo de embarcações para o transporte de GNL.

NO LUGAR
CERTO
para **CRESCER**



19 A 21 DE MARÇO DE 2013
San Antonio, Texas, EUA

O segredo para aumentar o lucro da sua indústria está em se tornar mais produtivo e eficiente. Os detalhes estão num só lugar – World of Asphalt (O Mundo do Asfalto).

É o maior local de encontro para ver, comparar e conhecer os produtos mais recentes, as melhores práticas e inovações da indústria que são essenciais a um futuro lucrativo.

Faça a sua inscrição hoje e poupe 40%!
www.worldofasphalt.com

Localizado com:



Propriedade conjunta de:



Propriedade conjunta y
organizador da feira:



ASSOCIATION OF
EQUIPMENT MANUFACTURERS

Altos e baixos

Com demanda aquém do esperado e um crescimento (previsto) da economia de apenas 1,57%, o ano de 2012 não retomou o ritmo agressivo que animou o setor brasileiro de equipamentos para construção há dois anos. No último ano, a Linha Amarela registrou um avanço apenas moderado de 9%, o que já foi considerado decepcionante pelo mercado. Mantendo-se no mesmo nível, o resultado deste ano tende a ser de crescimento zero.

Essas são as previsões otimistas, pois para os pessimistas o faturamento pode até registrar uma retração de 10%. Os fatores são conhecidos: mesmo com os pacotes de estímulo do governo, os constantes atrasos e mudanças de calendários de grandes obras pesam contra uma expansão mais acelerada, do mesmo modo que os processos morosos com aeroportos e ferrovias, que demoram a sair do papel. Além disso, os preparativos para os megaeventos esportivos ainda não surtiram o efeito esperado, sendo que uma minoria de empresas está sentindo um impacto relevante em seus negócios relacionado às obras em questão.

Este tem sido um ano de altos e baixos para os fabricantes de equipamentos. Com crescimento zero no Brasil, a demanda de equipamentos cai no bloco europeu e na China. Por sua vez, a América do Norte mostra sinais de recuperação.

Escrito por **Sobratema**.

Dados da Associação Brasileira da Indústria de Máquinas e Equipamentos (Abimaq) mostram que, no primeiro semestre, o volume de equipamentos vendidos caiu 6,9%. Máquinas para grandes obras de infraestrutura, como escavadeiras e pás carregadeiras, caíram respectivamente 8,5% e 8,1%. Apenas equipamentos de menor valor, como retroescavadeiras, subiram em volume, com alta de 5,8%.

Mas tal cenário, evidentemente, também está relacionado ao contexto internacional, que não mostra sinais de recuperação em alguns dos principais mercados. Segundo

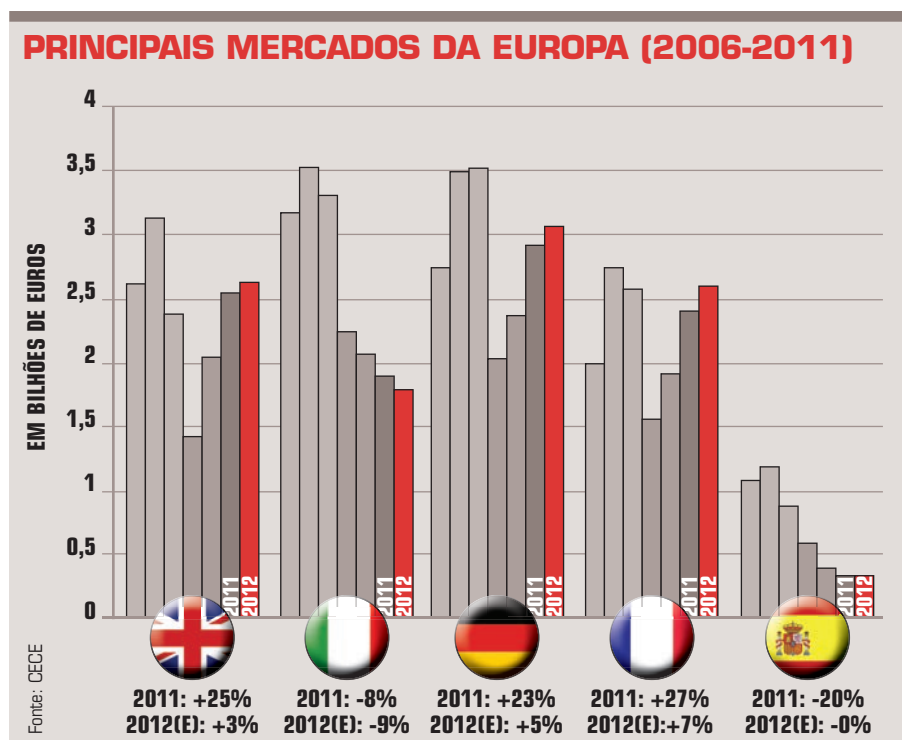
o “barômetro do mercado”, publicado pela CECE (Committee for European Construction Equipment), 21,8% das empresas europeias registraram queda nas atividades desde o início do ano. O declínio na Europa, segundo estimativas do Off-Highway Research, deve chegar a 3% este ano (119 mil unidades).

O caso da China é mais surpreendente, pois o mercado de máquinas para construção teve uma queda acentuada de 37% (aproximadamente 196 mil unidades vendidas) na primeira metade do ano, podendo registrar uma retração de 30% ao final do ano. Guindastes (-45%), escavadeiras hidráulicas (-41%) e carregadeiras de rodas (-35%) foram os setores mais afetados.

MAIS POSITIVO

Mas nem todos os índices são tão desanimadores. Na América do Norte, as principais fabricantes reportaram crescimento significativo nas vendas ao final do primeiro semestre, sendo que estimativas sobre a base anual sugerem crescimento entre 15% e 25%. À parte o tradicional segmento da Linha Amarela, o mercado de guindastes e o setor de britadores e peneiras puxam a alta.

Voltando à Ásia, os fabricantes esperam que na Índia o crescimento seja de 15% a 16% em 2013, quando o governo começará a implantar o 12º plano quinquenal, que prevê investimentos de US\$ 1 trilhão em infraestrutura. A própria China, segundo analistas, deve se recuperar rápido e crescer 10% no segmento no próximo ano. ■





FORMULÁRIO DE ASSINATURA GRATUITA

1 ESCOLHA SUAS REVISTAS E/OU NEWSLETTERS:

- Construção Latino-Americana
- Construção Latino-Americana e-newsletter
- International Construction
- World Construction e-newsletter
- International Cranes and Specialized Transport
- American Cranes & Transport
- World Crane Week e-newsletter
- International Rental News
- International Rental News e-newsletter
- Access International
- Access International e-newsletter
- Access Lift & Handlers
- Access Lift & Handlers e-newsletter
- Demolition & Recycling International
- World Demolition Week e-newsletter

2 PARA QUE TIPO DE ORGANIZAÇÃO VOCÊ TRABALHA:

- Empreiteira
- Consultoria de Engenharia/Arquitetura/Pesquisa
- Mineração/Pedreiras/Empresas de Produção
- Produção de Petróleo
- Autoridades Internacionais/Nacionais
- Governo Nacional/Regional/Local
- Utilidade Pública (electricidade, gás, água, cais e portos, outros)
- Fabricantes
- Distribuidores/Importadores/Agentes
- Área de construção de indústria/comércio de grande porte
- Associação, Área de Educação, Pesquisa
- Locação de Equipamento de Construção/Empresa de Locação
- Consultoria de projetos/Gerenciamento de construção
- Outros (por favor especifique)

3 DADOS PESSOAIS

NOME COMPLETO _____

CARGO _____

NOME DA EMPRESA _____

ENDEREÇO _____

ESTADO _____

PAÍS _____

CEP _____

E-MAIL _____

TEL _____

FAX _____

(Por favor, indique o código internacional de seu número de telefone)

4 POR FAVOR, INDIQUE A VERSÃO DE SUA PREFERÊNCIA:

Edição impressa

Edição eletrônica

Edição eletrônica e impressa

5 POR FAVOR, ASSINE E DATE ABAIXO:

Assinatura: _____

Data: _____

12/12

ENVIAR A: The Circulation Manager, Construção Latino-Americana, KHL Group Americas LLC,
205 W. Randolph St, Suite 1320, Chicago, IL 60606 **FAX:** 0044 (0)1892 784086

CADASTRO ON-LINE: www.khl.com/subscriptions/cia-portuguese **E-MAIL:** circulation@khl.com

Pequenos Guindastes... para Grandes Ideias.



Novas Possibilidades de Elevação em áreas internas e pequenos espaços.

OITO MODELOS

- Desde 590 mm de Largura
- Alturas de Elevação de até 22 Metros
- Capacidades de até 6,0 Toneladas Métricas
- Estabilizadores Multiposicionáveis
- Acionamento a Diesel, Gasolina e Elétrico

Procuramos Distribuidores. Entre em Contato.



Tel: (1) 713-715-1500
www.maedausa.com

Email: cranes@maedausa.com

CERTIFIED BOOM REPAIR SERVICE, INC.

1902 N. 38th St, Tampa, FL 33605, 813-247-1963
www.certifiedboomrepair.com

ESPECIALISTAS EM MANUTENÇÃO DE GUINDASTES E LANÇAS

Ampliaram seus serviços para incluir

VENDS E LOCAÇÃO

De guindastes torre de montagem rápida e seus acessórios.

Agora representamos os guindastes torre e de cidade de montagem rápida San Marco, a linha de acessórios Boscaro e a linha de geradores e torres de luz Magnum.

MANUTENÇÃO DE CELOSIA DE LANÇA E MANUTENÇÃO DE LANÇAS HIDRÁULICAS

Para informações de vendas ou locação ligue para 813-247-1963
tyler.smith@certifiedboomrepair.com

Falamos Español!

construção
LATINO-AMERICANA

Para anunciar na seção de classificados da CLA ou para obter mais informações, por favor entre em contato com
Bev O'Dell:

Tel: +1-816-886-1858

E-mail:

bev.odell@khl.com



Tel.: +49 (0) 8252 70553 10 - Fax: +49 (0) 8252 70553 11
sales@aca-cranes.com



Demag AC 30 City
30 t YOM 2000



PPM ATT 340
30 t YOM 1995



Grove GMK 3050
50 t YOM YOM 2000



Liebherr LTM 1060-2
60 t YOM 2000



Demag AC 80-1
80 t YOM 1999



Liebherr LTM 1090-2
90 t YOM 1999



Liebherr LTM 1100-2
100 t YOM 2001



Demag AC 300
300 t YOM 1999



Demag AC 400
400 t YOM 1998

www.aca-cranes.com

REGISTRE-SE PARA RECEBER UM EXEMPLAR DIGITAL GRATUITO!



- Entregue no mesmo instante em qualquer parte do mundo
- Pode ser arquivado
- Sistema de busca
- Links para obter mais informação!

Para mais informações e para fazer seu cadastro, acesse:

www.khl.com/subscriptions/cla



Modernize seu guindaste com a HIRSCHMANN...



iVISOR MK4E/2

Indicador de momento de carga

- Mostra a carga real e permitida, comprimento e ângulo da lança e raio de carga.
- Adverte o operador frente a um risco de duplo-bloqueio



iSCOUT PRS80

Indicador wireless

- Incorpora até sete sensores
- Monitor gráfico retro iluminado



Escaneie este código QR com seu Smartphone para mais informação sobre nossos produtos. Não tem um smartphone? www.hirschmann-usa.com/mcs



Telefone: 717-263-7655
www.hirschmann-usa.com/mcs



HIRSCHMANN

A BELDEN BRAND

©2012, Belden Inc

O Rei da Montanha da China nunca descansa sobre os louros.

Na China, o nome Shantui é sinônimo de buldôzers. Na verdade, somos o Rei da Montanha há décadas, e agora nossos buldôzers já limpam a área para o crescimento de nossa oferta de uma linha completa de máquinas para construção e equipamentos para manuseio de cimento.

Embora a diversificação e internacionalização sejam ambas estratégias-chave, nosso foco principal continua sendo o Valor Shantui. A Shantui oferece uma relação única entre desempenho e preço que ninguém mais consegue. E nunca nos afastamos dos valores culturais que fizeram de nós uma Marca Top da China e uma das principais multinacionais chinesas. *Esse é o Modo Shantui.*

O VALOR SHANTUI TRABALHA A SEU FAVOR.



SHANTUI
VALUE THAT WORKS

www.shantui.com